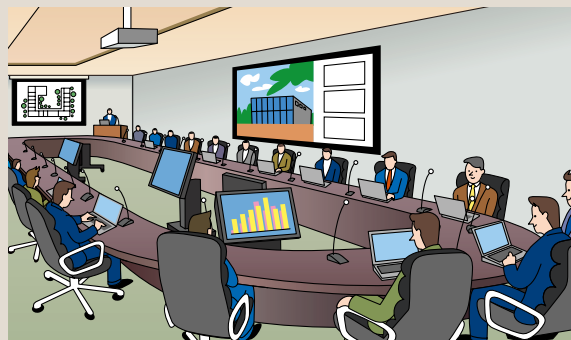


アフターサービス 安心の創造

オーエスの製品は長期にわたりご使用いただけるように設計、製造しています。しかし長期のご使用の間には様々な障害の可能性がります。保守点検サービス(下記)を始め、オーエスでは各種アフターサービスを承ります。またバージョンアップの必要な場合も適切に対応いたします。ご購入の際にはぜひご相談ください。



基準納期

オーエスの規格品の基準納期は、受注翌日発送の体制を取っています。受注はオーエスエム業務窓口受注時が起算日となります。弊社営業へご用命の際には改めてご確認ください。なお、特注品の他、北海道、沖縄などは納期に特に注意が必要です。重ねてご相談ください。

保守点検サービス

各種スクリーンの耐用度や部品摩擦の程度は、設置条件・使用頻度・使用状態などによりそれぞれ異なり、適切なメンテナンスが重要です。性能維持と安全維持のため定期保守契約を結ばれることをお勧めします。詳しくは、販売店、あるいはオーエス各営業所へお問い合わせください。

生地交換について

スクリーン表面生地の汚れ・キズ等で、映像に支障がでたり、あるいはスクリーン生地をパールからビーズに替えたいといった場合にはスクリーンの生地のみを交換することができます。詳しくは販売店までご相談ください。

レンタル品貸し出し

まずは実際にお確かめください。オーエスの主だった製品はレンタル品として試用していただけます。大型や特注品を除き、規格品をデモ機として用意いたしております。貸し出し後は毎回メンテナンスをするため、いつでも最良の状態でお試しいただけます。ぜひ担当営業までご相談ください。

詳細な図面をご希望の場合は、弊社ホームページ各製品の「図面ダウンロード」をご利用ください。

取扱ブランド

Taiwan

Optoma オプトマ

Italy

SCREEN RESEARCH スクリーンリサーチ

Netherlands

Vogel's ボーゲルズ

Austria

stumpfl AVスタンフル

株式会社 オーエス

商品についてのお問い合わせは
CONTACTセンター まで

TEL 0120-380-495
FAX 0120-380-496

本社・本部

本社
 大阪市西成区南津守6-5-53
 オーエス大阪ビル 〒557-0063
 tel:06-6657-0980(代)
 fax:06-6657-0990
 技術グループ(西日本) tel:06-6655-2580

本部
 東京都足立区綾瀬3-25-18
 オーエス東京ビル 〒120-0005
 tel:03-5697-0980(代)
 fax:03-5697-0990
 マーケティング担当 tel:03-3629-5356
 技術グループ(東日本) tel:03-5673-2580

営業所

仙台営業所

仙台市青葉区片平1-5-20
 EVER-I片平丁ビル 〒980-0812

北関東・新潟営業所

東京都足立区綾瀬3-25-18
 オーエス東京ビル 〒120-0005

首都圏営業所

東京都足立区綾瀬3-25-18
 オーエス東京ビル 〒120-0005

中部営業所

名古屋市中区大須4-9-79
 大須TNビル 〒460-0011

北陸営業所

富山県小矢部市本町1-24 〒932-0057

近畿営業所

大阪市西成区南津守6-5-53
 オーエス大阪ビル 〒557-0063

広島営業所

広島市中区千田町2-1-21 〒730-0052

福岡営業所

福岡市博多区店屋町1-31
 博多アーバンスクエア 〒812-0025

北海道地区販売代理店

東和E&C株式会社
 札幌市東区北24条東15-4-10
 〒065-0024 tel:011-743-2233

Japan

株式会社オーエスエム
 兵庫県宍粟市山崎町梯278-3
 〒671-2513 tel:0790-64-5888

株式会社オーエスプラスe

古物商許可証番号
 東京都公安委員会許可第306690707132号
 東京都足立区綾瀬3-25-18 オーエス東京ビル
 〒120-0005 tel:03-3629-5410

株式会社オーエス沖縄黒板

沖縄県中頭郡北谷町北谷1-12-3
 〒904-0116 tel:098-921-7577

株式会社次世代商品開発研究所

大阪市西成区南津守6-5-53 オーエス大阪ビル内
 〒557-0063 tel:06-6657-0980

Hong Kong

OSI CO.,LTD.

China

喜摩租賃(北京)有限公司
 上海事務所