

# 巻き上げスクリーン

## P / T / Bセレクションの特長

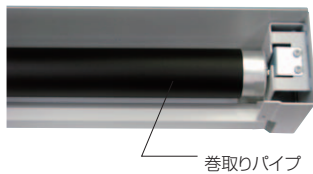
### 「フロントパネル構造」という新しい発想

- 徹底的に無駄を省いたシンプルデザインは、部屋のどこから見ても奥行きを感じさせません。会議室からホームシアターまで、多様な環境に素直にマッチします。
- 収納時に本体にピッタリ収まる下パイプ。スッキリ感がさらに際立ちます。

- センター出しの容易なシンメトリー設計。さらに取り付け時に便利なセンターマークを用意(剥離可能)。
- フロントパネルはホワイトかブラックからお選びいただけます。

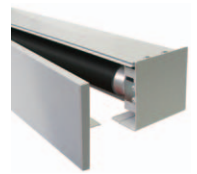
### 平面性を更に向上させた巻取りパイプ

- 新型スクリーンは大径のアルミパイプを採用。スクリーンの平面性が向上しました。



### シンプル構造でメンテナンス性が格段に向上

- 本体を取り付けたままフロントパネルを交換できる等、新型スクリーンはできるだけシンプルな構造を実現しました。そのためメンテナンス性が格段に向上し、スクリーンの生地交換等が簡単に行えます。



### 80型から200型までをカバーする ワイドラインナップ

- スクリーンサイズは10型きざみの多種設定。同一デザインの幅広いラインナップのため、マルチスクリーン設置の場合も、統一された空間デザインが可能になります。また、ボックス内設置には、フロントパネルを除いた「アルミ天板タイプ」「アルミボックスタイプ」もラインナップしました。

### 取付場所の自由度の高い スライディングブラケット

- 新型スクリーンの取付金具は、スライディングブラケットを設定(80型から150型まで)。壁面、天井の強度に合わせた取り付けの自由度が高くなりました。



#### 電動スクリーン / SEP、SET、SEB

##### ■ 選べる回路ボックス

取り付け状況により、お選びください。



##### 端子台タイプ(型式記号「T」)

電源工事を同時に行う場合の端子一体型



##### モジュラープラグ(型式記号「M」)

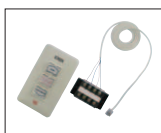
あらかじめ電源コンセントが設置されている場合には端子台セパレート型(モジュラータイプには、電源プラグが付属しています。)

##### ■ 選べる操作方法

スクリーン操作には、赤外線リモコン(R)または、壁埋込スイッチ(W)そしてリモコンと壁埋込スイッチの併用(S)をお選びいただけます。



赤外線リモコン



壁埋込スイッチ

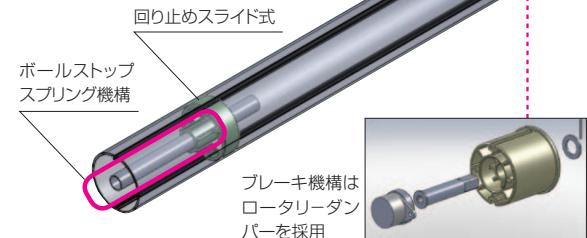
- モーター制御によるファイナルリミット(出荷時設定)で過巻き込みの事故を防止。

- リミット調整は、赤外線リモコン、壁埋込スイッチのどちらからでも簡単に設定可能。

#### 手動スクリーン / SMP、SMT、SMB

##### ■ 特殊スプリングとロータリーダンパー

従来当社比29%減の静音性を実現した昇降機構。オーエス独自開発のスプリング機構を採用。ロータリーダンパーとの組合せにより、静音性と安定した巻取りを実現。



##### ■ 個性的なハンドル



新型スクリーン昇降用ハンドルは、スーパーフラットなケースデザインに合わせた、個性的なフォルムと共に、生地の均等なバランスも保ちます。

##### ■ ハイコストパフォーマンスを実現