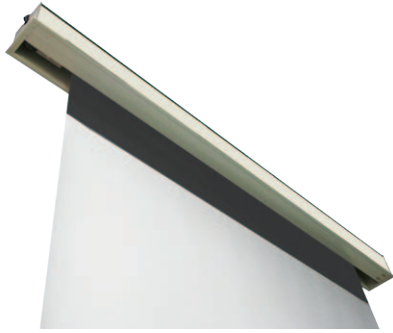
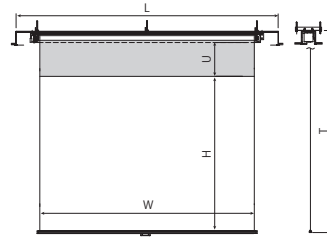


SMB / B セレクション 小型・中型



■外形寸法図



SMBの機構をそのままに
環境対策を施しました。

- 本体機構をそのままアルミボックスにセット。スクリーン用のボックスを別途ご用意いただく必要がありません。
- アルミボックスタイプは、スクリーンの後付けが可能な、設置のしやすいオーエスの標準品。

標準付属品	
アルミフック棒	
アルミボックス サイドブラケット	80-120型(長さ1220mm) 130-170型(長さ1820mm) 180-200型(長さ2420mm)

下記の表は、「マスクなし」「アルミボックスタイプ」の標準型式です。それ以外のスクリーンにつきましては、弊社Webサイトをご覧ください。お問い合わせください。

エコマーク認定スクリーン

スクリーン生地、ケミカルリサイクル繊維を51%使用したESecoを採用しています。



NTSC 標準型式表(4:3)

型式	イメージサイズ W×H(mm)	ボックス長さ L(mm)	全高 T(mm)	上黒 U(mm)	ボックスセット質量 (kg)	ALアルミボックス
SMB-080VF-1-ESeco	1726×1219	2200	1806	400	24.8	AL-220X
SMB-100VF-1-ESeco	2132×1524	2600	2111	400	28.0	AL-260X
SMB-120VF-1-ESeco	2538×1829	3000	2416	400	31.2	AL-300X

WXGA 標準型式表(16:10)

型式	イメージサイズ W×H(mm)	ボックス長さ L(mm)	全高 T(mm)	上黒 U(mm)	ボックスセット質量 (kg)	ALアルミボックス
SMB-080WF-1-ESeco	1871×1107	2400	1694	400	26.1	AL-240X
SMB-090WF-1-ESeco	2092×1245	2600	1832	400	27.8	AL-260X
SMB-100WF-1-ESeco	2314×1384	2800	1971	400	29.4	AL-280X
SMB-110WF-1-ESeco	2535×1522	3000	2109	400	31.1	AL-300X
SMB-120WF-1-ESeco	2757×1661	3200	2248	400	34.3	AL-320X

*イメージサイズはマスクあり製品の左右及び下マスク幅(各50mm)を足した寸法です。

VOC対策スクリーン

揮発性物質(VOC)を排除した、人に、環境に優しいスクリーン。2種類の生地からお選びいただけます。

NTSC 標準型式表(4:3)

型式	対応生地	イメージサイズ W×H(mm)	ボックス長さ L(mm)	全高 T(mm)	上黒 U(mm)	ボックスセット質量 (kg)	ALアルミボックス
SMB-080VF-1	WG103 または BU202	1726×1269	2200	1837	381	25.5	AL-220X
SMB-100VF-1		2132×1574	2600	2287	526	29.1	AL-260X
SMB-120VF-1		2538×1879	3000	2287	221	32.4	AL-300X
SMB-150VF-1		3148×2336	3600	3277	744	44.3	AL-360X

HD 標準型式表(16:9)

型式	対応生地	イメージサイズ W×H(mm)	ボックス長さ L(mm)	全高 T(mm)	上黒 U(mm)	ボックスセット質量 (kg)	ALアルミボックス
SMB-080HF-1	WG103 または BU202	1871×1046	2400	2287	1054	27.2	AL-240X
SMB-090HF-1		2092×1171	2600	2287	929	28.9	AL-260X
SMB-100HF-1		2314×1295	2800	2287	805	30.7	AL-280X
SMB-110HF-1		2535×1420	3000	2287	680	32.4	AL-300X
SMB-120HF-1		2757×1544	3200	2287	556	34.1	AL-320X
SMB-130HF-1		2978×1669	3400	3277	1411	42.6	AL-340X
SMB-140HF-1		3199×1793	3600	3277	1287	44.5	AL-360X
SMB-150HF-1		3421×1918	4000	3277	1162	48.9	AL-400X

WXGA 標準型式表(16:10)

型式	対応生地	イメージサイズ W×H(mm)	ボックス長さ L(mm)	全高 T(mm)	上黒 U(mm)	ボックスセット質量 (kg)	ALアルミボックス
SMB-080WF-1	WG103 または BU202	1871×1157	2400	1837	493	26.9	AL-240X
SMB-090WF-1		2092×1295	2600	1837	355	28.6	AL-260X
SMB-100WF-1		2314×1434	2800	2287	666	30.7	AL-280X
SMB-110WF-1		2535×1572	3000	2287	528	32.4	AL-300X
SMB-120WF-1		2757×1711	3200	2287	389	34.1	AL-320X
SMB-130WF-1		2978×1849	3400	3277	1231	42.6	AL-340X
SMB-140WF-1		3199×1987	3600	3277	1093	44.5	AL-360X
SMB-150WF-1		3421×2126	4000	3277	954	48.9	AL-400X

*WG103の140V、150W以上にはイメージ内に継ぎ目が入ります。*イメージサイズはマスクあり製品の左右及び下マスク幅(各50mm)を足した寸法です。