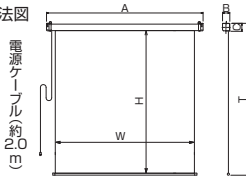


## SEC 電動 SMC 手動 / C セレクション 小型・中型

### SEC 電動

●回路基盤はケースに収納。

■外形寸法図



#### 標準付属品

FS-1壁埋込スイッチ

一体化したサイドキャップ



FS-6 赤外線リモコン送信機/受光部



赤外線リモコン専用、あるいは壁埋込スイッチとの併用もお選びいただけます。

\*写真は手動タイプです。電動タイプにはハンドルが付きません。



1台のスクリーンで、解像度(アスペクト)の異なる同じサイズが投写可能な、Cセレクションアスペクトフリー・スクリーンFN。

●多解像度に対応：不特定多数の人の利用が想定される多目的室。目的に合せプロジェクターの解像度（XGA、WXGA等）設定を変えたい事があります。アスペクトフリーはスクリーンの黒マスクが無いために、コンテンツに応じたアスペクト比の映像を、スクリーン投写面に最大限に生かすことができます。

### ■アスペクト比換算サイズ表(▶P.8)

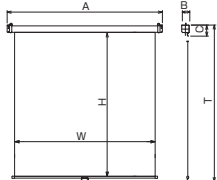
サイズ型式	HD(16:9)	WXGA(16:10)	NTSC(4:3)
083FN	83	85	90
103FN	103	106	112
123FN	123	126	134

\*実用範囲のインチサイズです。画面いっぱいスクリーンサイズとは異なります。

### SMC 手動

- ボールストップ機構採用。スクリーンの引出し、再度の引出し、巻き上げの操作がスムーズです。
- ソフトウインド機構が、巻き上げ時の急激なショックを緩和。
- スクリーンの引出しに便利なアルミフック棒付き。

■外形寸法図



#### 付属品

アルミフック棒(長さ1220mm)



### 電動アスペクトフリー

下記の表は「マスクなし」「四角ケースタイプ」「壁埋込スイッチ」の標準型式です。

それ以外のスクリーンにつきましては、弊社WEBサイトをご覧ください。

型式	対応生地	スクリーンサイズ W×H(mm)	外形寸法(mm)			全高 T(mm)	製品質量 (kg)	適用 アルミボックス
			A	B	C			
SEC-083FN-W1	WG901	1871×2150	2087	90	100	2265	9.4	AL-220X
SEC-103FN-W1	WG901	2314×2150	2530	90	100	2265	11.3	AL-280X
SEC-123FN-W1	WG103	2757×2150	2973	90	100	2265	11.2	AL-320X

### 手動アスペクトフリー

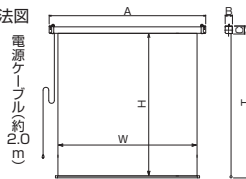
型式	対応生地	スクリーンサイズ W×H(mm)	外形寸法(mm)			全高 T(mm)	製品質量 (kg)	適用 アルミボックス
			A	B	C			
SMC-083FN-1	WG901	1871×2150	2053	90	137	2303	9.5	AL-220X
SMC-103FN-1	WG901	2314×2150	2496	90	137	2303	10.5	AL-260X
SMC-123FN-1	WG103	2757×2150	2939	90	137	2303	10.6	AL-320X

## SEC 電動 SMC 手動 / C セレクション 小型・中型

### SEC 電動

●回路基盤はケースに収納。

■外形寸法図



#### 標準付属品

FS-1壁埋込スイッチ

一体化したサイドキャップ



FS-6 赤外線リモコン送信機/受光部



赤外線リモコン専用、あるいは壁埋込スイッチとの併用もお選びいただけます。

\*写真は電動タイプです。手動タイプにはハンドルが付きません。



スクリーンからマスクを取ったCセレクションマスクなしスクリーンVN。

- V型と同じケース幅で更に大きい画面が得られます。
- 有効画面を大きく取れ、さらに黒マスクにピタリと画像を合わせる必要もなく、セッティングが簡単。効率的な会議運営ができます。

### ■投写比較表 マスクの有無による画面の大きさ比較

アスペクト	V(4:3)		H(16:9)		W(16:10)	
	M (マスクあり)	N (マスクなし)	M (マスクあり)	N (マスクなし)	M (マスクあり)	N (マスクなし)
080	80	84	73	77	75	79
100	100	104	92	95	94	98
120	120	123	110	113	113	116

下記の表は「マスクなし」「四角ケースタイプ」「壁埋込スイッチ」の標準型式です。

それ以外のスクリーンにつきましては、弊社WEBサイトをご覧ください。

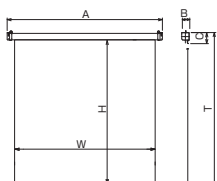
### 電動マスクなし

型式	対応生地	スクリーンサイズ W×H(mm)	外形寸法(mm)			全高 T(mm)	製品質量 (kg)	適用 アルミボックス
			A	B	C			
SEC-080VN-W1	WG901	1726×2150	1942	90	100	2265	9.1	AL-220X
SEC-100VN-W1	WG901	2132×2150	2348	90	100	2265	10.5	AL-240X
SEC-120VN-W1	WG103	2538×2150	2754	90	100	2265	10.5	AL-280X

### 手動マスクなし

型式	対応生地	スクリーンサイズ W×H(mm)	外形寸法(mm)			全高 T(mm)	製品質量 (kg)	適用 アルミボックス
			A	B	C			
SMC-080VN-1	WG901	1726×2150	1908	90	137	2303	8.5	AL-220X
SMC-100VN-1	WG901	2132×2150	2314	90	137	2303	9.8	AL-240X
SMC-120VN-1	WG103	2538×2150	2720	90	137	2303	10.0	AL-280X

■外形寸法図



#### 付属品

アルミフック棒(長さ1220mm)

