

# 巻き上げスクリーン

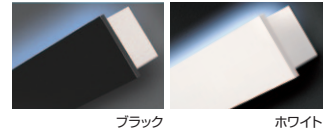
## P / T セレクションの特長

### 「フロントパネル構造」という、シンプルで美しいデザイン(Pセレクション)

- 徹底的に無駄を省いたシンプルデザインは、部屋のどこから見ても興行きを感じさせません。会議室からホームシアターまで、多様な環境に素直にマッチします。
- 両端モーター部、ローラー部に目隠しパネルがついて、さらに見た目がすっきり。端子台カバーも標準装備。

- センター出しの容易なシンメトリー設計。さらに取り付け時に便利なセンターマークを用意(剥離可能)。

- フロントパネルはホワイトかブラックからお選びいただけます。



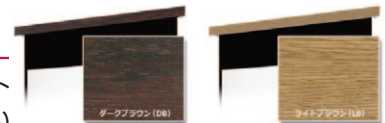
ブラック ホワイト

### 80型から200型までをカバーする ワイドラインナップ

- スクリーンサイズは掲載品以外にも特注可能。同一デザインの幅広いラインナップのため、マルチスクリーン設置の場合も、統一された空間デザインが可能になります。本カタログには標準的な型式を掲載しています。詳しくはお問い合わせください。

### 木目調パネル

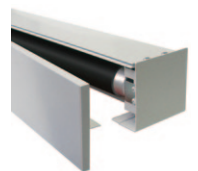
- Pセレクションのフラットパネルを木目調に加工いたします。木目天井や、和風のお部屋などに良くマッチします。



ダークブラウン(08) ナチュラルブラウン(10)

### シンプル構造でメンテナンス性が格段に向上

- P/Tセレクションはシンプルな構造を実現しました。そのためメンテナンス性が格段に向上、スクリーンの生地交換はカートリッジ方式で、本体を設置したまま、ローラごと簡単に行えます。工場に送り返す必要がありません。



### 選べる操作方法(電動)

- スクリーン操作には、赤外線リモコン(R)または、壁埋込スイッチ(W)そしてリモコンと壁埋込スイッチ(S)の併用をお選びいただけます。

### スライディングブラケット標準装備

- Pセレクションの取付金具には、スライディングブラケットを設定(80型から150型まで)。壁面、天井の強度に合わせた取り付けの自由度が高くなりました。

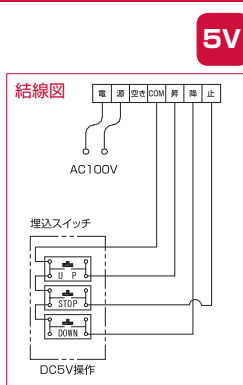
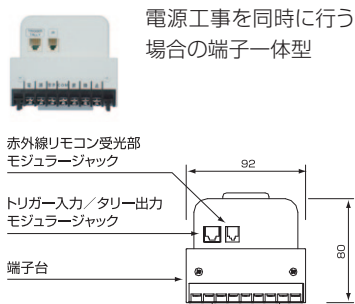


### 電源ケーブル背面出しが可能

- 電源ケーブルの背面出し加工をいたします。ケーブルが邪魔になりそうな場合には有効です。  
※発注時のお申し込みに限らせていただきます。

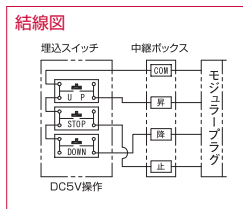
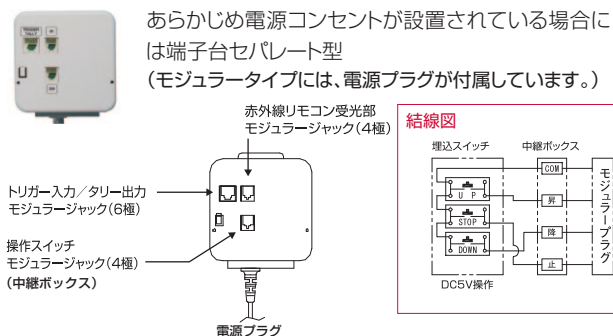
### 選べる回路ボックス

#### 端子台タイプ(型式記号「T」)



5V

#### モジュラープラグ(型式記号「M」)



5V

#### 24V仕様回路ボックス(型式記号「V」)

AV機器の集中コントロールなど、システムへの組み込みの際には、内部回路DC24Vに対応した回路ボックスの組み込みをしていただきますと、安定した信号出力、操作表示器への信号出しに、適応可能となります。ご発注時にご要望をお伝えください。

対応機種:

SEP、SZP、SET、SZT



#### ■ 入出力仕様

入力制御	無電圧メイク10mS以上/ 無電圧単/リルス10mS以上
出力電圧	DC24V
出力電流	最大約80mA

※埋込スイッチの配線材料には、VCTF 0.75mm<sup>2</sup>×4C×1相当品を別途ご用意ください。

※DC24Vを無負荷で短絡させないでください。

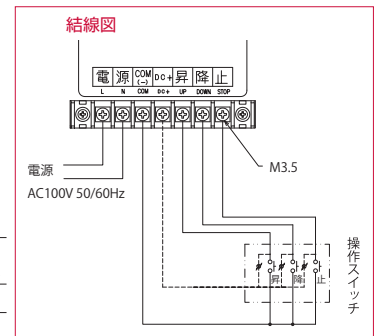
#### ■ タリー出力

上昇中は「DC+」～「昇」端子間の負荷(表示器等)に電流が流れます。(定格DC24V/約80mA)  
下降中は「DC-」～「降」端子間の負荷(表示器等)に電流が流れます。(定格DC24V/約80mA)

※DC24V仕様は、端子台タイプのみでモジュラータイプはありません。

※24V仕様の場合は赤外線リモコン操作はFS-S(P.65)対応となります。

※DC5V仕様の機能にある「トリガー入力」、「壁埋込スイッチでの下限リミット調整」ができなくなります。(下限リミット調整はスクリーン本体で行えます。)



24V