

巻き上げスクリーン

P / T セレクションの特長

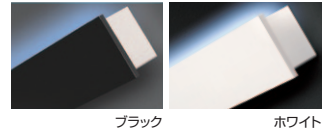
「フロントパネル構造」という、シンプルで美しいデザイン(Pセレクション)

■徹底的に無駄を省いたシンプルデザインは、部屋のどこから見ても興行きを感じさせません。会議室からホームシアターまで、多様な環境に素直にマッチします。

■両端モーター部、ローラー部に目隠しパネルがついて、さらに見た目がすっきり。端子台カバーも標準装備。

■センター出しの容易なシンメトリー設計。さらに取り付け時に便利なセンターマークを用意(剥離可能)。

■フロントパネルはホワイトかブラックからお選びいただけます。



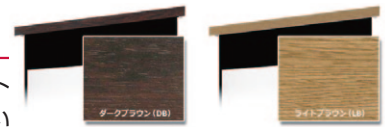
ブラック ホワイト

80型から200型までをカバーする ワイドラインナップ

■スクリーンサイズは掲載品以外にも特注可能。同一デザインの幅広いラインナップのため、マルチスクリーン設置の場合も、統一された空間デザインが可能になります。本カタログには標準的な型式を掲載しています。詳しくはお問い合わせください。

木目調パネル

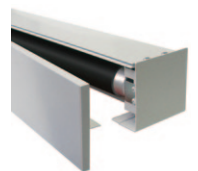
■Pセレクションのフラットパネルを木目調に加工いたします。木目天井や、和風のお部屋などに良くマッチします。



ダークブラウン(08) ナチュラルブラウン(10)

シンプル構造でメンテナンス性が格段に向上

■P/Tセレクションはシンプルな構造を実現しました。そのためメンテナンス性が格段に向上、スクリーンの生地交換はカートリッジ方式で、本体を設置したまま、ローラごと簡単に行えます。工場に送り返す必要がありません。



選べる操作方法(電動)

■スクリーン操作には、赤外線リモコン(R)または、壁埋込スイッチ(W)そしてリモコンと壁埋込スイッチ(S)の併用をお選びいただけます。

電源ケーブル背面出しが可能

■電源ケーブルの背面出し加工をいたします。ケーブルが邪魔になりそうな場合には有効です。

※発注時のお申し込みに限らせていただきます。

スライディングブラケット標準装備

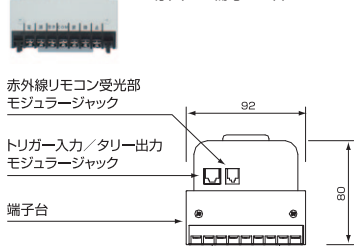
■Pセレクションの取付金具には、スライディングブラケットを設定(80型から150型まで)。壁面、天井の強度に合わせた取り付けの自由度が高くなりました。



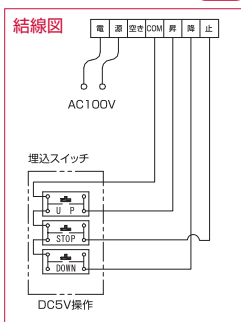
選べる回路ボックス

端子台タイプ(型式記号「T」)

電源工事を同時に行う場合の端子一体型

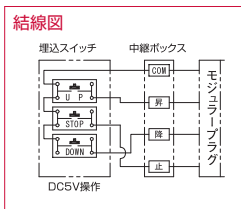
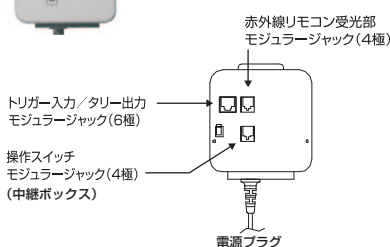


5V



モジュラープラグ(型式記号「M」)

あらかじめ電源コンセントが設置されている場合には端子台セパレート型(モジュラータイプには、電源プラグが付属しています。)



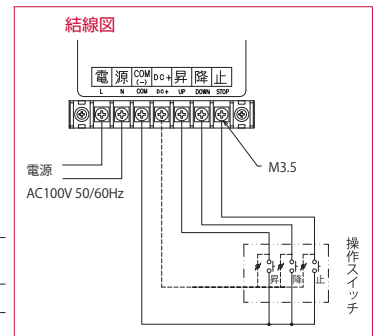
24V仕様回路ボックス(型式記号「V」)

24V

AV機器の集中コントロールなど、システムへの組み込みの際には、内部回路DC24Vに対応した回路ボックスの組み込みをしていただきますと、安定した信号出力、操作表示器への信号出しに、適応可能となります。ご発注時にご要望をお伝えください。

対応機種:

SEP, SZP, SET



■ 入出力仕様

| | |
|------|---------------------------------|
| 入力制御 | 無電圧メイク10mS以上/ 無電圧単/リルス10mS以上 |
| 出力電圧 | DC24V |
| 出力電流 | 最大約80mA |

※埋込スイッチの配線材料には、VCTF 0.75mm²×4C×1相当品を別途ご用意ください。
※DC24Vを無負荷で短絡させないでください。

■ タリー出力

上昇中は「DC+」～「昇」端子間の負荷(表示器等)に電流が流れます。(定格DC24V/約80mA)
下降中は「DC-」～「降」端子間の負荷(表示器等)に電流が流れます。(定格DC24V/約80mA)

※DC24V仕様は、端子台タイプのみでモジュラータイプはありません。
※24V仕様の場合の赤外線リモコン操作はFS-S(P.65)対応となります。
※DC5V仕様の機能にある「トリガー入力」、「壁埋込スイッチでの下限リミット調整」ができなくなります。(下限リミット調整はスクリーン本体で行えます。)