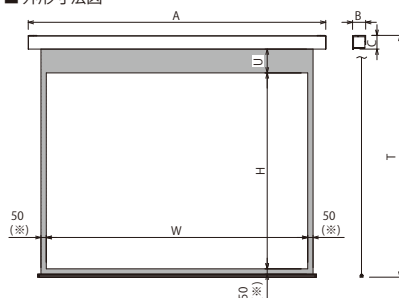




■外形寸法図



※180型以上の左右・下部黒マスクは80mmになります。

標準付属品:一連用壁埋込スイッチ(S-R3) ▶P.65  
 スライディングブラケット(S-M1) ▶P.64  
 オプション: サイドブラケット(S-M2)/150型まで ▶P.64  
 アルミボックス(AL) ▶P.63  
 赤外線リモコンセット(FS-5) ▶P.65

●下記型式表は製品の代表例です。他のサイズについても赤字記号を変えるだけで、24V仕様をご用意いただけます。

SEPをAV機器の集中コントロールなど、システムに組み込む際には、内部回路24Vに対応する本製品をご指定ください。

### 24V仕様の特長

- リミット(停止位置)調整が、壁埋込スイッチ・赤外線リモコン(オプション)で行えます。
- 昇・降のタリー出力信号が出せます。詳細はP.25をご覧ください。

黒パネル



ブラックのフロントパネルもお選びいただけます。その際には、下パイプも黒塗装も可能です。



※Vの記号は24V操作電圧を意味します。

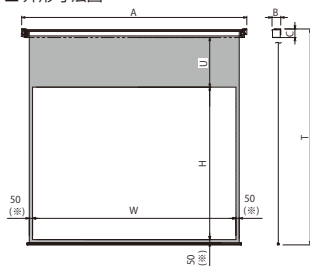
### NTSC 標準型式表(4:3)

画面サイズ	型 式		イメージサイズ W×H(mm)	外形寸法(mm)			全高 T(mm)	上黒 U(mm)	製品質量 (kg)	適用ボックス内寸法 L×h×d(mm)	適用 アルミボックス
	基本型式	対応生地		A	B	C					
80	SEP-080VM-V WW1	WG103	1626×1219	1966	122	142	1820	381	10.8	2200×200×200	AL-220EX
100	SEP-100VM-V WW1	WG103	2032×1524	2372	122	142	2270	526	12.9	2600×200×200	AL-260EX
120	SEP-120VM-V WW1	WG103	2438×1829	2778	122	142	2270	221	14.7	3000×200×200	AL-300EX
150	SEP-150VM-V WW3	★WG103	3048×2286	3395	134	152	3016	500	21.0	3600×200×200	AL-360EX
170	SEP-170VM-V WW3	★WG103	3454×2591	3801	155	170	3339	500	37.1	4000×200×200	AL-400EX
200	SEP-200VM-V WW3	★WG103	4064×3048	4471	155	170	3826	500	43.9	4800×200×200	AL-480EX

HD(16:9)、WXGA(16:10)についても同様に24V仕様をお選びいただけます。



■外形寸法図



※180型以上の左右・下部黒マスクは80mmになります。

標準付属品:サイドブラケット(S-M2)/150型まで ▶P.64  
 一連用壁埋込スイッチ(S-R3) ▶P.65  
 オプション: スライディングブラケット(S-M1) ▶P.64  
 アルミボックス(AL) ▶P.63  
 赤外線リモコンセット(FS-5) ▶P.65

●下記型式表は製品の代表例です。他のサイズについても赤字記号を変えるだけで、24V仕様をご用意いただけます。

SEPのフロントパネルを外したボックス収納タイプ、内部回路24Vに対応する回路ボックスに変更したタイプ。

### 24V仕様の特長

- リミット(停止位置)調整が、壁埋込スイッチ・赤外線リモコン(オプション)で行えます。
- 昇・降のタリー出力信号が出せます。詳細はP.25をご覧ください。



※Vの記号は24V操作電圧を意味します。

### NTSC 標準型式表(4:3)

画面サイズ	型 式		イメージサイズ W×H(mm)	外形寸法(mm)			全高 T(mm)	上黒 U(mm)	製品質量 (kg)	適用ボックス内寸法 L×h×d(mm)	適用 アルミボックス
	基本型式	対応生地		A	B	C					
80	SET-080VM-V W1	WG103	1626×1219	1947	121	119	1797	381	8.6	2200×150×150	AL-220X
100	SET-100VM-V W1	WG103	2032×1524	2353	121	119	2247	526	10.3	2600×150×150	AL-260X
120	SET-120VM-V W1	WG103	2438×1829	2759	121	119	2247	221	11.5	3000×150×150	AL-300X
150	SET-150VM-V W3	★WG103	3048×2286	3376	133	129	2993	500	17.0	3600×150×150	AL-360X
170	SET-170VM-V W3	★WG103	3454×2591	3782	152	160	3329	500	28.6	4000×200×200	AL-400EX
200	SET-200VM-V W3	★WG103	4064×3048	4452	152	160	3816	500	33.9	4800×200×200	AL-480EX

HD(16:9)、WXGA(16:10)についても同様に24V仕様をお選びいただけます。

### 生地について

★WG103は150V以上のイメージ内に継ぎ目が入ります。表以外の生地もお選びいただけますが、生地により異なる制約があります。ご相談ください。外形寸法は標準ブラケット装着時の寸法です。