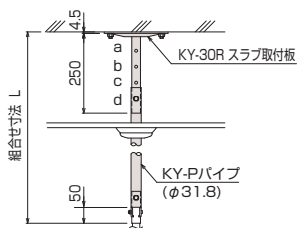
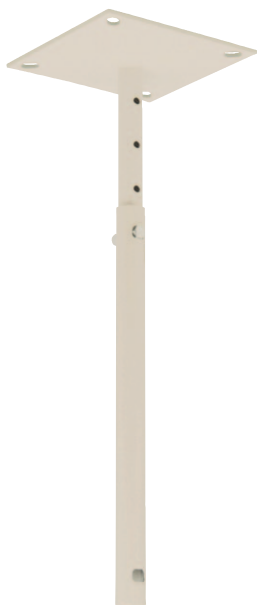


マップ・ミラーハンガー パイプセット

PS パイプセット



■MH-PS パイプセット / マップハンガー用

マップハンガー本体を吊下げるパイプセットです。マップハンガーの高さを4段階に調整可能です。パイプ長さ (L) = 1251mm以上は別途ご相談ください。

型 式	組合せ寸法L(mm)				製品質量 (kg)	セット内容
	a	b	c	d		
MH-P050S	500	550	600	650	2.4	スラブ取付板
MH-P070S	700	750	800	850	2.7	パイプ
MH-P090S	900	950	1000	1050	3.0	ボルトセット
MH-P110S	1100	1150	1200	1250	3.3	

■RM-PS パイプセット / ミラーハンガー用

ミラーハンガー本体を吊下げる2本セットのパイプセットです。ミラーの高さを4段階に調整可能です。パイプ長さ (L) = 1251mm以上は別途ご相談ください。

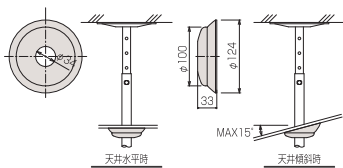
型 式	組合せ寸法L(mm)				製品質量 (kg)	セット内容
	a	b	c	d		
RM-P050S	500	550	600	650	2.4	スラブ取付板
RM-P070S	700	750	800	850	2.7	パイプ
RM-P090S	900	950	1000	1050	3.0	ボルトセット
RM-P110S	1100	1150	1200	1250	3.3	

オプション

KY-30A 天井化粧アダプター

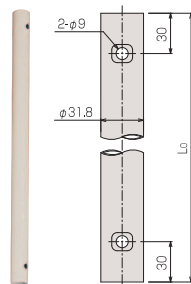
パイプに挿入し天井面の開口部を化粧するカバーです。工具なしで取り付けができ、傾斜天井にも対応しています。

※KKシリーズ (Rタイプ)、KAシリーズ (Rタイプ)、マップハンガー、ミラーハンガーには標準装備しております。



型 式	製品質量 (kg)
KY-30A	0.05

KY-P パイプ



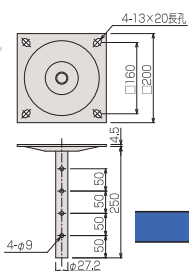
スラブ取付板 (KY-30R)、傾斜自在型スラブ取付板 (KY-30F) に取り付けスクリーンハンガー、マップハンガー、ミラーハンガーの高さを決定します。

下表にない長尺パイプ* (設定寸法=1251mm以上) も特注対応いたします。(▶P.99)

*長尺パイプにはM8ボルトセット (ボルト・ナット・ワッシャー) ×1が付属します。

型 式	Lo(mm)	設定寸法 (mm)	製品質量 (kg)
KY-050P	425	500~650用	0.7
KY-070P	625	700~850用	1.0
KY-090P	825	900~1050用	1.3
KY-110P	1025	1100~1250用	1.6

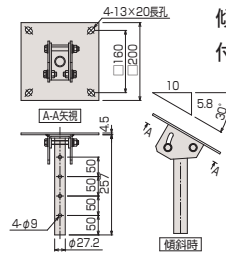
KY-30R スラブ取付板



スラブ面に取り付ける、パイプとのジョイント用金具です。

型 式	製品質量 (kg)
KY-30R	1.7

KY-30F 傾斜自在型スラブ取付板



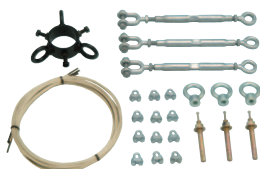
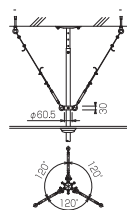
傾斜したスラブ面に取り付け可能な金具です。

型 式	製品質量 (kg)
KY-30F	2.6

FK-01/FK-02 振止め強化キット

- パイプセットの振れを防ぐ耐震仕様の金具です。
- 全ての部品が揃っていますので工具を用意するだけで個別に部品を購入する必要がありません。

※適用機種: KK/KA/MH/RM/THシリーズパイプセット

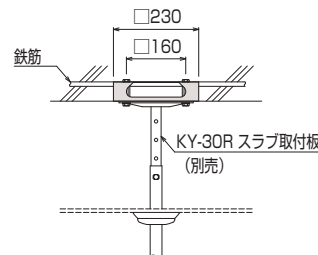
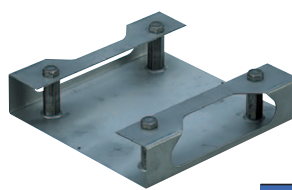


※FK-01/02の違いは、付属されるワイヤー長の違いです。

型 式	付属ワイヤー長 (m)	製品質量 (kg)	付属品
FK-01	2.5	2.3	振止め金具 (1)・ターンバックル (3)・ワイヤー (1式)・ワイヤクリップ (12)・M10アイナット (3)・M10雄ねじアンカー (3)
FK-02	4.0	2.4	

TH-20R スラブ埋込金具

スラブ内に予め埋込み、スラブ取付板 (KY-30R) とボルトで固定する金具です。埋込み式ですので堅牢性に優れています。



型 式	ボルトピッチ (mm)	製品質量 (kg)
TH-20R	160	1.3