

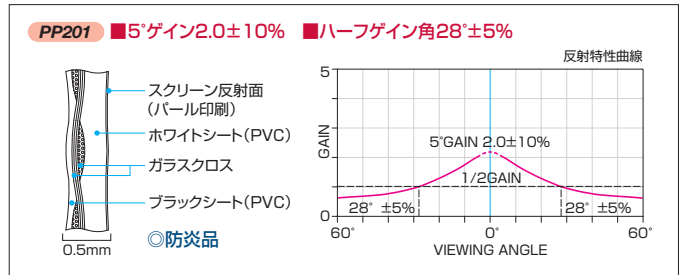
スクリーン選定のポイント -10-

スクリーン生地の種類/パール/ビーズ/エコマーク/サウンド

パール(反射型)



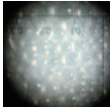
表面に均一に特殊パール顔料をグラビア印刷し、高輝度を維持しながら広視野角を確保した反射型スクリーンです。天井の液晶プロジェクターとの相性はベストです。真価を発揮させるには、より暗い視聴環境を設定することが望まれます。力みのないコントラスト、フラットな画質、黒の階調表現も豊かでホームシアターにもお勧めします。



ビーズ(回帰型)

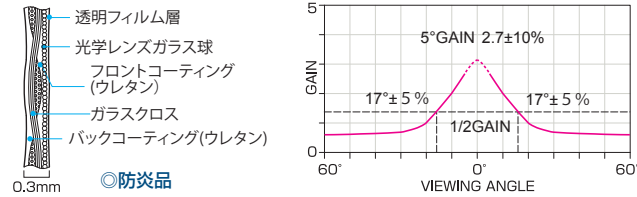
表面に光学レンズガラス球を散りばめたスクリーンです。入射光と同じ方向に反射光が戻る性質なので、照り返しや迷光などの影響が少ないのが特徴です。床置ききの光出力が低いプロジェクターに最適です。シャープなフォーカス感とテレビ感覚のダイナミックな映像が魅力です。

BU201 ウルトラビーズ・プレミアムホワイト

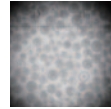


約20ミクロンの微細な光学ガラス球を使用。非塩ビ素材として、ウレタンコーティングを採用、高いゲインを実現。

■5°ゲイン $2.7 \pm 10\%$ ■ハーフゲイン角 $17^\circ \pm 5\%$

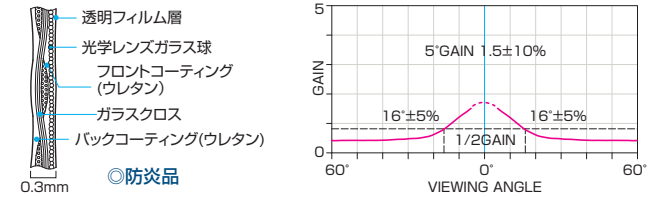


BU202 ウルトラビーズ・プレミアムグレー



BU201同様の微細な光学ガラス球を使用。非塩ビ素材として、ウレタンコーティングを採用。グレー塗料の表面処理により、アンダー部の締まりのある画像再現を実現。

■5°ゲイン $1.5 \pm 10\%$ ■ハーフゲイン角 $16^\circ \pm 5\%$



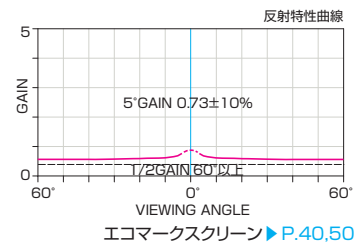
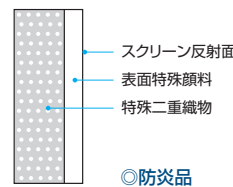
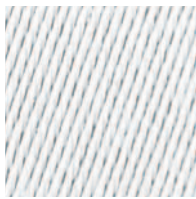
※ウルトラビーズは、オーエスの登録商標です。

エコスクリーン(ESECO)拡散型

ESECO

リサイクル原料を積極的に利用し、ケミカルリサイクル繊維を51%利用しています。幕面は特殊顔料の配合により、光を均一に拡散。フラットな光学特性を実現しました。

■5°ゲイン $0.73 \pm 10\%$ ■ハーフゲイン角 60° 以上



サウンドスクリーン

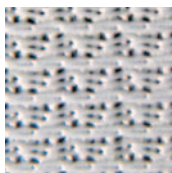
WS102

細密なニット織りのサウンドスクリーン。

WS103

拡散型の均一な画面と、高音域も優れた音響透過特性を両立させました。

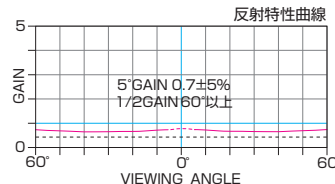
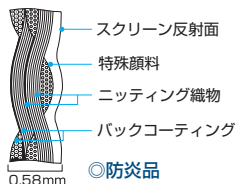
■5°ゲイン $0.7 \pm 10\%$ ■ハーフゲイン角 60° 以上



WS102

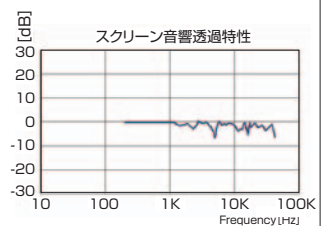


WS103



WS103は130型以上の大型専用生地です。

SOUNDMAT



製品ページ▶P.38,58