

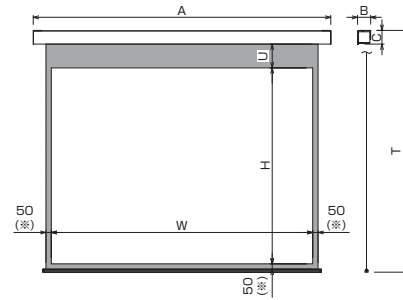
SEP / P セレクション

小型・中型・大型

フロントパネルタイプ



■外形寸法図



※180型以上の左右・下部黒マスクは80mmになります。

標準付属品: 一連用壁埋込スイッチ(S-R3) ▶P.68
 スライディングブラケット(S-M1) ▶P.67
 オプション: サイドブラケット(S-M2)/150型まで ▶P.67
 アルミボックス(AL) ▶P.75
 赤外線リモコンセット(FS-5) ▶P.68

SEPをAV機器の集中コントロールなど、システムに組み込む際には、内部回路24Vに対応する本製品をご指定ください。

24V仕様の特長

- リミット(停止位置)調整は、本体で設定。
- 昇・降のタリ-出力信号出しが可能。
 詳細はP.27をご覧ください。

黒パネル



ブラックのフロントパネルもお選びいただけます。その際には、下ノイズも黒塗装も可能です。



●下記型式表は製品の代表例です。他のサイズについても赤字記号を変えるだけで、24V仕様をご用意いただけます。

NTSC 標準型式表(4:3)

※Vの記号は24V操作電圧を意味します。

画面サイズ	型 式		イメージサイズ W×H(mm)	外形寸法(mm)			全高 T(mm)	上黒 U(mm)	製品質量 (kg)	適用ボックス内寸法 L×h×d(mm)	適用 アルミボックス	
	基本型式	対応生地		A	B	C						
80	SEP-080VM-VWW1	WG103	1626×1219	1966	122	142	1820	381	10.8	2200×200×200	AL-220EX	
100	SEP-100VM-VWW1	WG103	2032×1524	2372	122	142	2270	526	12.9	2600×200×200	AL-260EX	
120	SEP-120VM-VWW1	WG103	2438×1829	2778	122	142	2270	221	14.7	3000×200×200	AL-300EX	
150	SEP-150VM-VWW3	★WG103	3048×2286	3395	134	152	3016	500	21.0	3600×200×200	AL-360EX	
170	SEP-170VM-VWW3	★WG103	WG207	3454×2591	3801	155	170	3339	500	37.1	4000×200×200	AL-400EX
200	SEP-200VM-VWW3	★WG103	WG207	4064×3048	4471	155	170	3826	500	43.9	4800×200×200	AL-480EX

HD(16:9)、WXGA(16:10)についても同様に24V仕様をお選びいただけます。

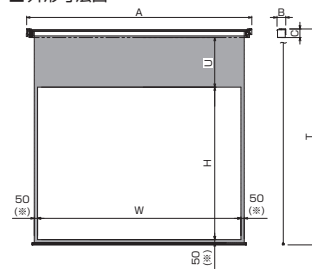
SET / T セレクション

小型・中型・大型

ボックス収納タイプ



■外形寸法図



※180型以上の左右・下部黒マスクは80mmになります。

標準付属品: サイドブラケット(S-M2)/150型まで ▶P.67
 一連用壁埋込スイッチ(S-R3) ▶P.68
 オプション: スライディングブラケット(S-M1) ▶P.67
 アルミボックス(AL) ▶P.75
 赤外線リモコンセット(FS-5) ▶P.68

SEPのフロントパネルを外したボックス収納タイプ、内部回路24Vに対応する回路ボックスに変更したタイプ。

24V仕様の特長

- リミット(停止位置)調整は、本体で設定。
- 昇・降のタリ-出力信号出しが可能。
 詳細はP.27をご覧ください。



●下記型式表は製品の代表例です。他のサイズについても赤字記号を変えるだけで、24V仕様をご用意いただけます。

NTSC 標準型式表(4:3)

※Vの記号は24V操作電圧を意味します。

画面サイズ	型 式		イメージサイズ W×H(mm)	外形寸法(mm)			全高 T(mm)	上黒 U(mm)	製品質量 (kg)	適用ボックス内寸法 L×h×d(mm)	適用 アルミボックス	
	基本型式	対応生地		A	B	C						
80	SET-080VM-VW1	WG103	1626×1219	1947	121	119	1797	381	8.6	2200×150×150	AL-220X	
100	SET-100VM-VW1	WG103	2032×1524	2353	121	119	2247	526	10.3	2600×150×150	AL-260X	
120	SET-120VM-VW1	WG103	2438×1829	2759	121	119	2247	221	11.5	3000×150×150	AL-300X	
150	SET-150VM-VW3	★WG103	3048×2286	3376	133	129	2993	500	17.0	3600×150×150	AL-360X	
170	SET-170VM-VW3	★WG103	WG207	3454×2591	3782	152	160	3329	500	28.6	4000×200×200	AL-400EX
200	SET-200VM-VW3	★WG103	WG207	4064×3048	4452	152	160	3816	500	33.9	4800×200×200	AL-480EX

HD(16:9)、WXGA(16:10)についても同様に24V仕様をお選びいただけます。

生地について

★WG103は150V以上のイメージ内に継ぎ目が入ります。表以外の生地もお選びいただけますが、生地により異なる制約があります。ご相談ください。外形寸法は標準ブラケット装着時の寸法です。