

スクリーン選定のポイント -10-

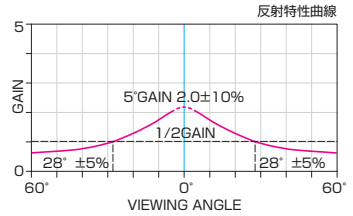
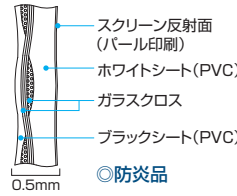
スクリーン生地の種類/パール/ビーズ/エコマーク/サウンド/マグネット

パール(反射型)



表面に均一に特殊パール顔料をグラビア印刷し、高輝度を維持しながら広視野角を確保した反射型スクリーンです。天吊りの液晶プロジェクターとの相性はベストです。真価を発揮させるには、より暗い視聴環境を設定することが望まれます。力みのないコントラスト、フラットな画質、黒の階調表現も豊かでホームシアターにもお勧めします。

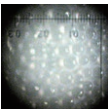
PP201 ■5°ゲイン2.0±10% ■ハーフゲイン角28°±5%



ビーズ(回帰型)

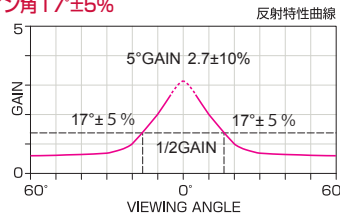
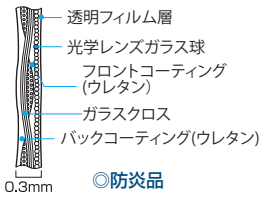
表面に光学レンズガラス球を散りばめたスクリーンです。入射光と同じ方向に反射光が戻る性質なので、照り返しや迷光などの影響が少ないのが特徴です。床置ききの光出力が低いプロジェクターに最適です。シャープなフォーカス感とテレビ感覚のダイナミックな映像が魅力です。

BU201 ウルトラビーズ・プレミアムホワイト



約20ミクロンの微細な光学ガラス球を使用。非塩ビ素材として、ウレタンコーティングを採用、高いゲインを実現。

■5°ゲイン2.7±10% ■ハーフゲイン角17°±5%



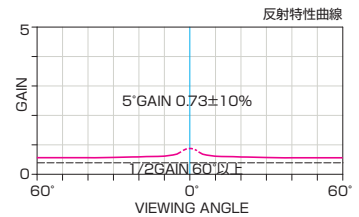
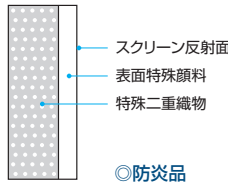
エコスクリーン(ESeco)拡散型

ESeco

リサイクル原料を積極的に利用し、ケミカルリサイクル繊維を51%利用しています。幕面は特殊顔料の配合により、光を均一に拡散。フラットな光学特性を実現しました。



■5°ゲイン0.73±10% ■ハーフゲイン角60°以上



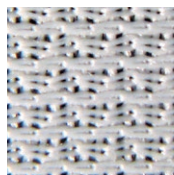
エコマークスクリーン▶P.42,54

サウンドスクリーン

WS102 細密なニット織りのサウンドスクリーン。

WS103 拡散型の均一な画面と、高音域も優れた音響透過特性を両立させました。

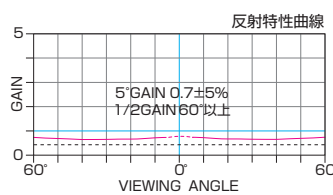
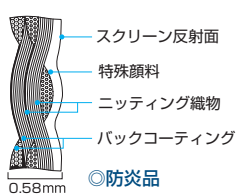
■5°ゲイン0.7±10% ■ハーフゲイン角60°以上



WS102

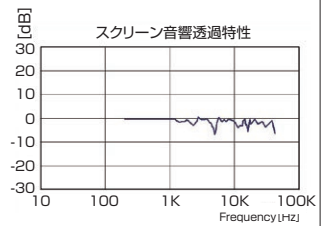


WS103



WS103は130型以上の大型専用生地です。

SOUNDMAT

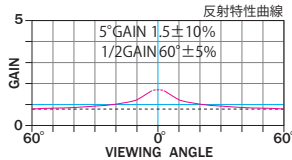
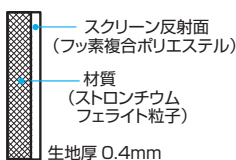


製品ページ▶P.40,62

マグネットスクリーン

WE101 反射面は、ホットスポットを抑えた自然な幕面。ホワイトボードマーカーで書き込み・消去が可能です。全面マグネットで板面にしっかりと固定。

■5°ゲイン1.5±10% ■ハーフゲイン角60°±5%



WE111 反射面は、ホットスポットを抑えた自然な幕面。ホワイトボードマーカーで書き込み・消去が可能です。全面マグネットで板面にしっかりと固定。ローラー巻取りに最適な優れた柔軟性があります。

■5°ゲイン1.4±10% ■ハーフゲイン角60°±5%

