

スクリーン選定のポイント -10-

スクリーン生地の種類/ビーズ/エコマーク/シルバー/サウンド/マグネット

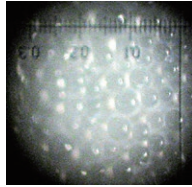
ビーズ(回帰型)

表面に光学レンズガラス球を散りばめたスクリーンです。入射光と同じ方向に反射光が戻る性質なので、照り返しや迷光などの影響が少ないのが特徴です。床置ききの光出力が低いプロジェクターに最適です。シャープなフォーカス感とテレビ感覚のダイナミックな映像が魅力です。

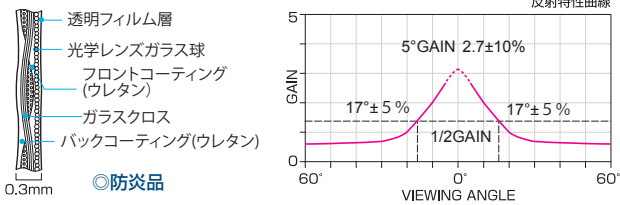
BU201

ウルトラビーズ・プレミアムホワイト

約20ミクロンの微細な光学ガラス球を使用。非塩ビ素材として、ウレタンコーティングを採用、高いゲインを実現。



■5°ゲイン2.7±10% ■ハーフゲイン角17°±5%



※ウルトラビーズはオーエスの登録商標です。

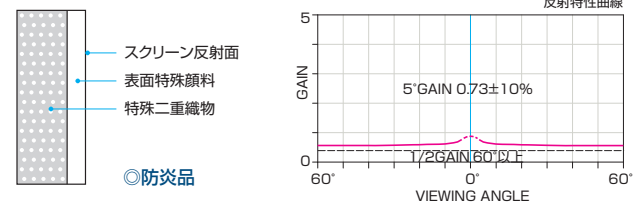
エコスクリーン(ESEco)拡散型

リサイクル原料を積極的に利用し、ケミカルリサイクル繊維を51%利用しています。幕面は特殊顔料の配合により、光を均一に拡散。フラットな光学特性を実現しました。

ESEco



■5°ゲイン0.73±10% ■ハーフゲイン角60°以上

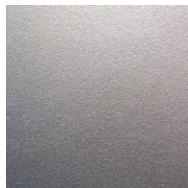


エコマークスクリーン▶P.43,54

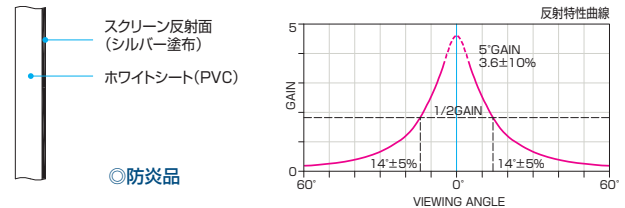
シルバー(3D型)

SD201

2台のプロジェクターで、それぞれ偏光フィルターを通して右目用・左目用の画像を投写した時、その偏光性の強い光を、拡散させず、偏光状態を維持する、指向性の強い反射型スクリーン。



■5°ゲイン3.6±10% ■ハーフゲイン角14°±5%



◎防炎品

サウンドスクリーン

WS102

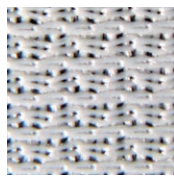
細密なニット織りのサウンドスクリーン。

WS103

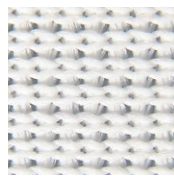
拡散型の均一な画面と、高音域も優れた音響透過特性を両立させました。

SOUNDMAT

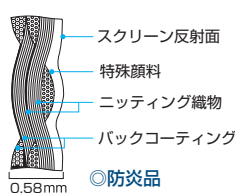
■5°ゲイン0.7±10% ■ハーフゲイン角60°以上



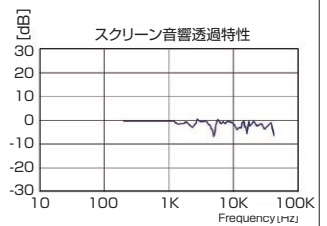
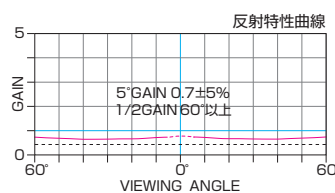
WS102



WS103



◎防炎品



製品ページ▶P.41,64

WS103は130型以上の大型専用生地です。

マグネット式スクリーン

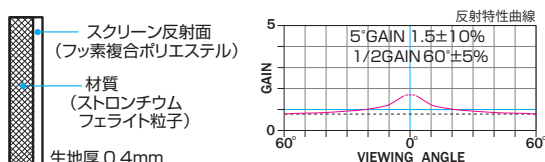
WE101

反射面は、ホットスポットを抑えた自然な幕面。ホワイトボードマーカーで書き込み・消去が可能です。全面マグネットで板面にしっかりと固定。

WE111

反射面は、ホットスポットを抑えた自然な幕面。ホワイトボードマーカーで書き込み・消去が可能です。全面マグネットで板面にしっかりと固定。ローラー巻取りに最適な優れた柔軟性があります。

■5°ゲイン1.5±10% ■ハーフゲイン角60°±5%



■5°ゲイン1.4±10% ■ハーフゲイン角60°±5%

