

# トータルソリューションF (商業施設)

## F-1: ボーリング場での納入例



### 【システム例F-1】構成抜粋

65型液晶テレビ	30台
2連吊下げ式ハンガー	30台

### ※ポイント

既存でリアプロジェクションボックスを1レーンに1台天吊していたものを入替。既存の吊り元を流用して設置。

## F-2: アミューズメント施設への納入例



Photo撮影協力:  
ハウステンボス  
スクウェア・エニックス



### 【システム例F-2】構成抜粋

超短焦点プロジェクター	24台
プロジェクター	6台

(6ブース分の合計台数)

### ※ポイント

国内屈指の人気テーマパークに導入された、新VR技術を活用した世界初のアトラクション。光と音にあわせ、ビートを刻んで遊ぶ、体感型音楽アトラクションです。

各ブース4台の超短焦点を含む5台のプロジェクターが、約4.5m四方、高さ約2.5mのブース内を映像で覆い、迫力ある映像空間を創り出します。

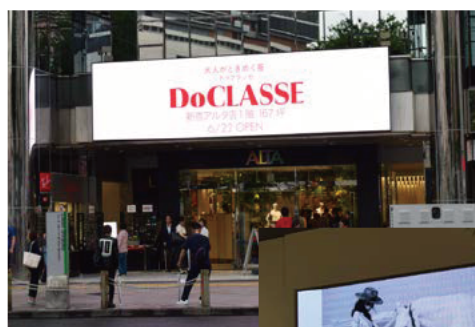
## F-3: アパレルブランドショップへの納入例

### 【システム例F-3】構成抜粋

屋外用LED表示機 (W8500mm×H2250mm)	1台
屋内用LED表示機 (100インチワイド)	1台

### ※ポイント

店舗入口の上には屋外用LEDを、そして店内のレジの壁面にもLEDを設置した事例です。複数のLED表示機の映像配信はクラウド配信型を採用し、遠隔地から編集可能なシステムです。



店舗入り口の屋外用LED表示機



店内レジの壁面のLED表示機

価格はすべてオープンです。