

マルチスクリーン

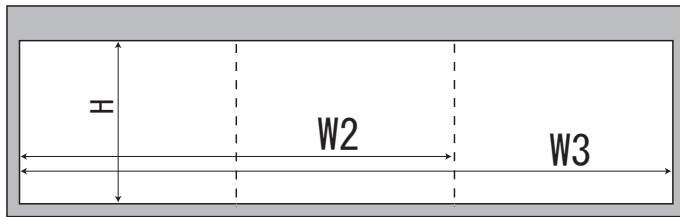
受注生産

EB / EC / HW / FR / PA 大型



オーエスのスクリーンは、お客様のご要望により様々な特別仕様が可能です。
特に大型スクリーンは、複数台のプロジェクターを活用したマルチ投写に大きな威力を発揮するスクリーンです。

(写真は4:3の画面を横3列に拡大したPAです)



オーエスの大型スクリーンは、マルチ仕様のご希望にお応えするため、簡単な標準型式を設定しています。

SCREEN

マルチスクリーン

型式例と最大製作可能サイズ

寸法は、右の表をご覧ください。

スクリーンタイプ	2連型式	3連型式
EB (電動上巻)	EB-130 W 2	EB-090 W 3
EC (電動下巻)	EC-200 W 2	EC-130 W 3
HW (手動下巻)	HW-200 W 2	HW-130 W 3
FR (張込)	原則的に限界サイズはありません	FR-400 W 3
PA (組立張込)	PA-160 W 2	PA-100 W 3

□ 基本アスペクト: 「W」=WXGA, 「V」=NTSC, 「H」=HD

赤字は連張りの数を表します。

基本アスペクト比WXGA (16:10)

サイズ表

基本サイズ	32:10(2連マルチ)		48:10(3連マルチ)	
	W2(mm)	H(mm)	W3(mm)	H(mm)
60	2584	808	3876	808
70	3016	942	4524	942
80	3446	1077	5169	1077
90	3878	1211	5817	1211
100	4308	1346	6462	1346
110	4738	1481	7107	1481
120	5170	1615	7755	1615
130	5600	1750	8400	1750
140	6030	1885	9045	1885
150	6462	2019	9693	2019
160	6892	2154	10338	2154
170	7324	2288	10986	2288
180	7754	2423	11631	2423
190	8184	2558	12276	2558
200	8616	2692	12924	2692

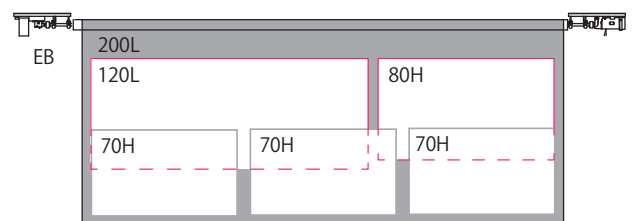
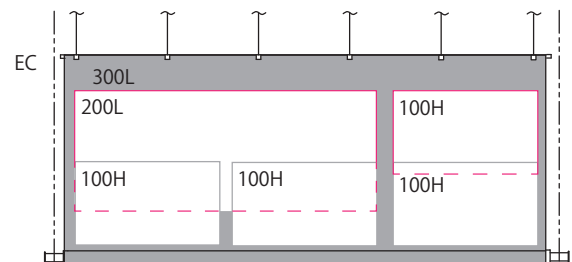
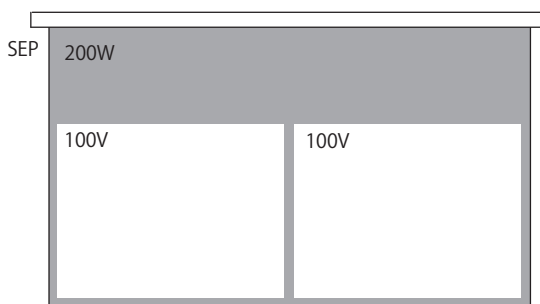
EB, EC, HWの左右黒マスク幅は100mm。FR, PAにはマスク設定はありません。
基本アスペクト比NTSC(4:3)、HD(16:9)も同様にご発注いただけます。詳細はお問い合わせください。

複数のプロジェクターによる映像のブレンドは
▶P.181「映像システムソリューション」をご参照ください。

多彩なマルチ投写ができる大型スクリーン

■マルチスクリーン以外にも、NTSCの資料を写しながら、HDのムービーを観るなど、同一スクリーン上に異なるアスペクトの投写をするような使い方は、大型スクリーンの有効な使い方になります。

■露出設置タイプのSEPなども、大型のタイプはマルチスクリーンと同様の使い方が可能です。



価格はすべてオープンです。