

# Screen Theater

OS SCREEN カタログ Vol.1

**OS SCREEN CATALOG**



# スクリーンの 頂点へ。

## To the **T**OP 2020 OS SCREEN 復活

プロジェクターの進化とともにスクリーンの革新に挑戦し続け、  
視聴環境の細部、使い手の扱いやすさ、環境負荷を意識した素材にまでこだわる  
美しく自然な映像再現をあなたへ。

2020年、OS SCREENの新たなステージの幕開けです。



OS SCREEN WEB サイト  
[www.osscreen.com](http://www.osscreen.com)



# スクリーンシアターのすすめ

仕事の手を休め、スクリーンの映像に浸る。  
大画面に映し出されるお気に入りのシネマ。  
迫力のライブコンサート、等身大のスポーツ・・・。  
このひととき、スクリーンのある場所、そこが我が家の特等席だ。

プロジェクタースクリーンに浸る楽しみ。  
それは日常に見慣れている太陽の光が、  
室内の灯火が対象を映し出すように、  
いつも見ているナチュラルな快適感。

HDR 技術の登場とともに、さらに広がる精緻な色彩。  
限りなく豊かな階調、やわらかな陰影、  
人間の目が、ごく自然にもものを見るように、  
気持ちにストレートに入ってくる映像。  
だから私は、素直なスクリーン映像に浸りきる。

さあ、スクリーンシアターを始めよう。





# OS SCREEN

## 1953年

### オーエスの歴史がはじまった

オーエスのルーツは1953年までさかのぼります。  
大阪府堺市に創立し、映画館のスクリーン製造、販売、  
施工からはじまりました。

## 2000年

### ホームシアターの夜明け

OS SCREENの第一歩はここから始まります。  
第一号モデルはそれまでの塩ビを使ったスクリーンからの  
脱却を図るファブリックスクリーン「ピュアマット」です。

## OS SCREENの登場が、 ホームシアターの夜明けを告げた。

ピュアマットは裏・表の織り方の異なる2層を同時に織り上げるオーエス独自の織物です。経・緯の糸をランダムに織り上げた不規則な折り目は、プロジェクターの大敵である「モアレ」を防ぐ、強力な武器となりました。ピュアマットはプロジェクターのデジタル化の波にマッチして非常に高い評価を得ることとなりました。

ファブリックのもたらす効果として、ナチュラルで落ち着いた映像の再現を可能にしたのです。それまでのスクリーンは、プロジェクターの明るさを補う、高ゲインを求められるものでした。ピュアマットはそこにピュアな映像を楽しむ文化を提案したのです。

以来、ピュアマットのコンセプトは**何も足さない、何も引かない**。プロジェクターの特徴をそのまま素直に紡ぎだすスクリーンであること、これが他の追随を許さないOS SCREENなのです。

ピュアマットの登場は、同時に日本のホームシアターの夜明けでもあります。



2005年雑誌広告 ピュアマットの第一号広告

厳重な検品項目が裏付けられる  
オーエス

↑買替用のスクリーン天吊り可能なエクステンションポール (¥11,500/1本)。サイズの特別注文も可能

↑「スーパー-HiViCAST」の「70.Various Color Material II」より、カラー(色の濃さ)はシネマモードの初期値では「10」だったが、そのままでほとんど「霞い」印象もあった

↑「スーパー-HiViCAST」の「70.Various Color Material II」より、カラー(色の濃さ)はシネマモードの初期値では「10」まで上げてみた。本機のカラー調整は色の透明感を保ったまま濃くなる傾向だったので、これでも絵がもっとりなることはない

↑「スーパー-HiViCAST」の「70.Various Color Material II」より、カラー(色の濃さ)はシネマモードの初期値では「10」だったが、そのままでほとんど「霞い」印象もあった

↑「スーパー-HiViCAST」の「70.Various Color Material II」より、カラー(色の濃さ)はシネマモードの初期値では「10」まで上げてみた。本機のカラー調整は色の透明感を保ったまま濃くなる傾向だったので、これでも絵がもっとりなることはない

↑「スーパー-HiViCAST」の「70.Various Color Material II」より、カラー(色の濃さ)はシネマモードの初期値では「10」まで上げてみた。本機のカラー調整は色の透明感を保ったまま濃くなる傾向だったので、これでも絵がもっとりなることはない

2006年8月号 HiVi 誌 (ステレオサウンド)  
オーエスプラス e は機会があるごとに、ホームシアターにおけるスクリーンの重要性を啓蒙してきました。そのため現在 OS SCREEN はリファレンススクリーンとして、様々な試写室で映像評価に活躍しています。

DLPの光のパワーとピュアマットII EXで  
コントラスト感豊かな絵を引きだそう

↑「スーパー-HiViCAST」の「70.Various Color Material II」より、カラー(色の濃さ)はシネマモードの初期値では「10」だったが、そのままでほとんど「霞い」印象もあった

↑「スーパー-HiViCAST」の「70.Various Color Material II」より、カラー(色の濃さ)はシネマモードの初期値では「10」まで上げてみた。本機のカラー調整は色の透明感を保ったまま濃くなる傾向だったので、これでも絵がもっとりなることはない

↑「スーパー-HiViCAST」の「70.Various Color Material II」より、カラー(色の濃さ)はシネマモードの初期値では「10」まで上げてみた。本機のカラー調整は色の透明感を保ったまま濃くなる傾向だったので、これでも絵がもっとりなることはない

↑「スーパー-HiViCAST」の「70.Various Color Material II」より、カラー(色の濃さ)はシネマモードの初期値では「10」まで上げてみた。本機のカラー調整は色の透明感を保ったまま濃くなる傾向だったので、これでも絵がもっとりなることはない

2012年6月号 HiVi 誌 (ステレオサウンド)  
ピュアマットII EXは、FHD対応のピュアマットの最高峰です。その技術は現在のピュアマット 204に引き継がれています。



## プロジェクターの高輝度化 ピュアマット II・II plus (WF201、202)

ピュアマットの登場は、完全拡散型のスクリーンの価値を高めました。またさらなる研究開発により、光の透過損失がなく、安定したゲインを確保するバックコーティング技術を開発し、FHD (1080p) の解像度にも対応するスクリーンとしてピュアマット II・II plus が誕生しました。(2002年2月)

プロジェクターの光源も明るさを増し、ビーズやパールなどでプロジェクターの光量をカバーするという使われ方もほとんどなくなり、リファレンススクリーンとしての評価を高めました。2010年に誕生したピュアマット II EX (WF203) は、フルHD (1080p) プロジェクターの登場に合わせ、最もふさわしいスクリーンとして愛好者が増えました。

## 4Kの登場 ピュアマット III・III Cinema (WF301、302)

2011年世界初のホームシアター向け4Kプロジェクターの登場は、スクリーンのモアレの問題以外に、画素が見えないのにスクリーン表面の凹凸(エンボス)が見えるという新たな課題を生み出しました。プロジェクターの画像処理技術が進み「何も足さない、何も引かない」という「ピュアマット」のコンセプトは、4Kの高画素になってさらに重要になりました。ピュアマットの特徴を維持したまま糸の太さを変え、織り目を小さくするという新たな技術で、滑らかな幕面が特長のピュアマット III (WF301) を2013年に生み出しました。4Kとの相性が非常に良く、更なる開発による新たなコーティング技術は、2014年ピュアマット III Cinema (WF302) として電動巻取り型スクリーンへの搭載として結実しました。

WF302は、ゲイン1.0の完全拡散型の最高級スクリーンとしてお勧めしています。

## HDR技術の登場 レイロドール (HF102)

人間の目に見える感覚に映像処理技術も近づけようというHDR(ハイ・ダイナミック・レンジ)は、技術紹介されるや否やあつという間にフラットディスプレイに搭載され、プロジェクターにも次々に新技術が導入されるようになりました。するとゲイン1.0のWF302では階調域が物足りず、プロジェクターの明るさを補填したい、と開発されたのがレイロドール(HF102)です。(詳細はP.7をご覧ください)

ピュアマットに代表される OS SCREEN は、プロジェクターの歴史とともに歩み、スクリーンシアターをお楽しみいただいている全ての方のために開発を続けています。



2012年



2013年



2016年

**HiVi**  
2017  
Grand Prix

その進化とともに毎年各種の AV アワードを受賞しています。

2002年ピュアマット II、2003年ピュアマット II Plus、2013年ピュアマット III Cinema、2017年レイロドールが HiVi グランプリなど様々なアワードを受賞しています。特にレイロドールは他に類を見ない第4の生地特性であり、HDR プロジェクター用のスクリーンとして多くの評論家諸氏のご賛同をいただきました。

代表的なアワード

HiVi  
BESTBUY  
2016  
SUMMER

HiVi  
グランプリ  
2014

HiVi  
冬のベストバイ  
2006

VGP  
2011  
金賞

VGP  
2018  
技術大賞

HTGP  
2020  
GOLD AWARD WINNER



**レイロドール**  
REIRODORU(レイロドール・生地型 HF102) は、送日発売予定です。

**HDR 適合スクリーン「レイロドール」誕生**

人間の瞳の持つ「電算を識別する能力」にできるだけ近づける、それが HDR (ハイ・ダイナミック・レンジ) 技術です。「レイロドール」は、従来の拡散型ピュアマット III Cinema の10倍のコントラスト比を実現、しかもホットスポットを除去、反射型と拡散型の特質も兼ねた、HDR 対応プロジェクターに適合する第4の画質「広階調型」HDR スクリーンです。

2017年



# OS SCREEN とは 映像美と機能性を妥協なく 追求した最高品質スクリーン

## 1 Made in Japan のクオリティ

株式会社 オーエスエム

OS SCREEN は日本製。国産クオリティで最高の映像をお楽しみいただけます。オーエスグループのマザーファクトリーの OSM（オーエスエム）で設計・製造されています。



シルク印刷機



スクリーン検査台



兵庫県宍粟市にあるオーエスエム

## 2 映像にこだわり抜いたスクリーン生地

4K HDR 適合スクリーンのレイロドール（HF102）をフラッグシップに、OS SCREEN は映像美にこだわったスクリーン生地をラインナップ。手間暇かけて作られるこだわりの製品で美しい映像をお楽しみください。



## 3 シンプルで美しいデザイン (P セレクション)

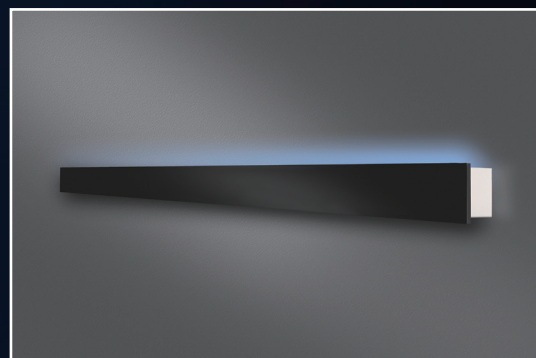
徹底的に無駄を省いたシンプルデザインは、部屋のどこから見ても奥行きを感じさせません。ホームユースからビジネスユースまで、多様な環境に素直にマッチします。



ブラックパネル



ホワイトパネル

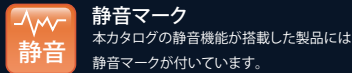


フロントパネルはホワイトかブラックからお選びいただけます



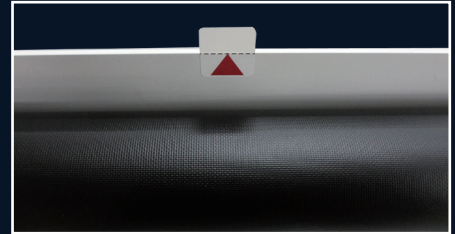
## 4 究極の静音性

P セレクションの電動スクリーンには独自技術による静音機構を採用。従来の電動スクリーンと比較してスクリーンの昇降時音が圧倒的に静かになりました。



## 5 シンメトリー設計

センター出しの容易なシンメトリー設計。さらに取り付け時に便利なセンターマークを用意（剥離可能）。



## 6 電源ケーブル背面だし

電源ケーブルの背面出し加工をいたします。ケーブルが邪魔になりにくそうな場合や、あらかじめスクリーン本体裏や天井面にコンセントを設ける場合にコードが目立ちません。※発注時のお申し込みに限らせていただきます。



## 7 生地交換が容易

スクリーン表面生地の汚れ・キズ等で、映像に支障がでたり、あるいはスクリーン生地をホワイトからレイロドールに替えたいといった場合にはスクリーンの生地のみを交換することができます。P セレクションについては「カートリッジ方式」を採用し、スクリーン本体を取りつけたまま、ローラーごと生地交換ができます。



## 8 リモコン

電動スクリーンには、赤外線リモコンが付属。リミットスイッチが付いており、収納位置と映写位置で自動的にスクリーンは停止するように設計されています。



## 9 スライディングブラケット標準装備

P セレクションの取付金具には、スライディングブラケットを標準装備。壁面、天井の補強材に合わせ本体を取り付けた後、最後にセンター合わせをすることができます。



## 10 タリー

P セレクションの電動スクリーン標準回路には、あらかじめタリー出力があります。タリー出力端子搭載により、スクリーン動作信号を出力可能です。（タリー出力は ON/OFF 信号のみ、昇/降を分ける事はできません）

## 11 トリガー

P セレクションの電動スクリーンにはトリガー端子とトリガーケーブルが付属しています。トリガー OUT を持つ機器と接続し、スクリーンと他の機器の連動動作を可能にします。







GOLD  
AWARD  
WINNER

すべてのHDR対応プロジェクターに

# レイロドール

## 世界初のHDR適合スクリーン

高輝度でありながらホットスポットを抑えた理想的な幕面



人間の瞳の持つ「階調を識別する能力」にできるだけ近づける。

それがHDR(ハイ・ダイナミック・レンジ)技術。

「レイロドール」は、従来の拡散型ピュアマットIII Cinemaの

10倍のコントラスト比を実現。

しかもホットスポットを抑え、拡散型の特性に加えて、

反射型と回帰型の特性も備えた第4の幕面“広階調型”を実現。

各社のHDR対応プロジェクターに適合し、

最高の能力を引き出すHDRスクリーンです。



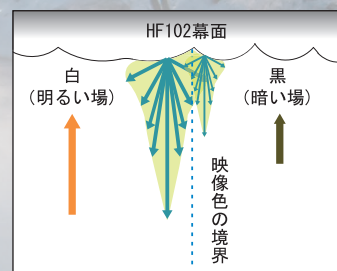
## HDR 映像に最適なスクリーン輝度（スクリーンニッツ）

HDR 映像は、たとえば UHD-Blue-Lay 規格では 10,000nit（ニッツ）まで記録されています。この映像を快適に見るためには、スクリーン表面にも高輝度を求められます。一般的な映画館のスクリーン輝度は 40nit（ニッツ）程度です。そのためプロジェクターの性能を補完するスクリーンゲインが急務でした。レイロドールは、ゲイン 2.7 という高輝度でありながら、ホットスポットを抑え、黒浮きも抑えた、拡散型に近い自然な映像を再現するスクリーンです。

## 隣り合う光が打ち消しあわない表面加工

プロジェクターが投写する明るい光と、暗い部分の光が隣り合った時にお互いに干渉しあわない事で、白が伸び黒が締まります。

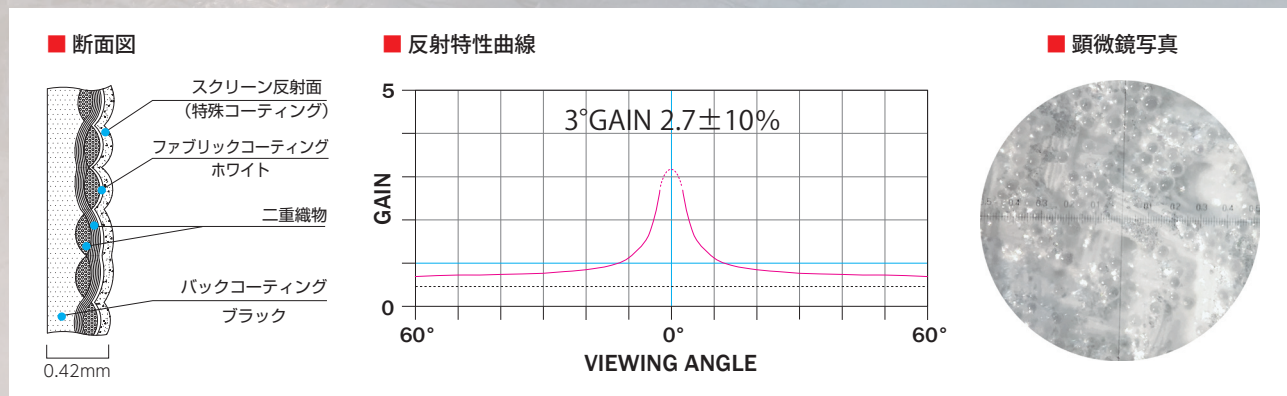
色の場合も同様で、隣り合った色が混じり合わないために、色の発色が良くなります。



## 広階調型特性（HDR スクリーン）

ゲインを高く得ることが出来る上、ゲインが 1.0 を下回った後も下降曲線が穏やかで、自然な映像が再現されます。

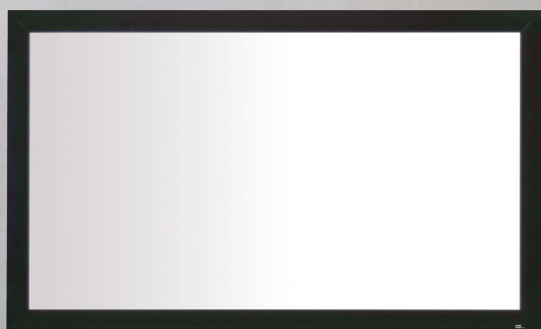
また有害光が入った場合にも、ビーズのように回帰させる特性があります。



## レイロドールにふさわしいスクリーン機構

4K/8K の映像はできるだけ平面性の高いスクリーンでご覧ください。

細部のリアリティが余すところなく、ご堪能いただけるよう、レイロドールに相応しいスクリーン機構をご用意しています。



**張込型スクリーン PX**

スクリーンの生地魅力を最大限に活かす  
張り込みスクリーン。



**サイドテンションスクリーン TP**

高画質時代を先取りした理想的な平面性を実現する  
サイドテンションスクリーン。

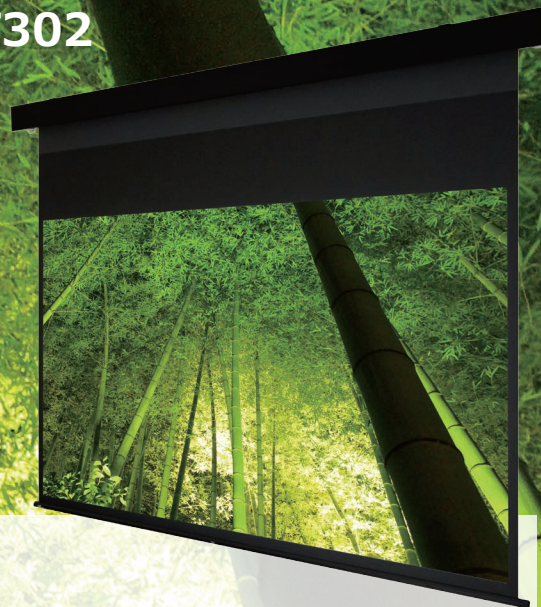




空気感を感じるファブリックスクリーン

# ピュアマットIII Cinema

4K対応スクリーン WF302



## ファブリック生地

WF302は、オーエス独自の織り方による特殊織物のスクリーンで、モアレを防止し高精細な映像を再現します。

## 自然で落ち着きのある映像再現

2000年に登場したピュアマットは数々の改良を重ね、従来のピュアマットの糸の太さを半分にすることにより、ランダムな生地表面の織目を1/4まで微細にし非常に柔らかで癖の無い素直な映像を再現します。

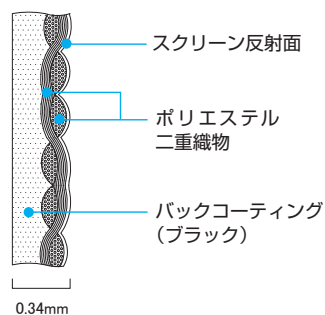
## 4K対応の高解像度用スクリーン

高解像度プロジェクター用として4Kの魅力を引き出す優れたフォーカス感を実現。まさに透明な空気感を感じるスクリーンです。

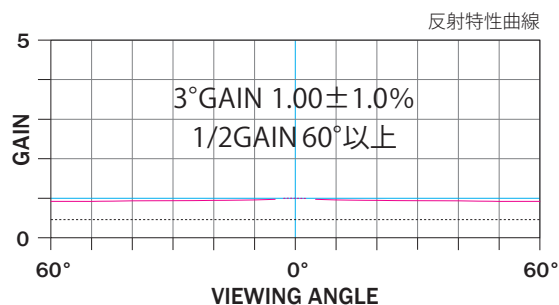
## 拡散型ホワイトマット

WF302は4K対応の拡散型のスクリーンで、鑑賞者の位置にかかわらず、全ての前方向に同じクオリティの映像を反射します。

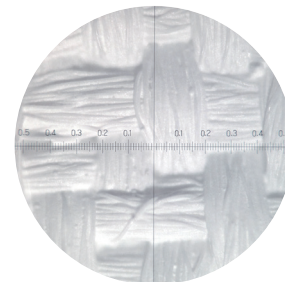
■ 断面図



■ 反射特性曲線



■ 顕微鏡写真





# FHD 対応スクリーン WF204

# ピュアマット 204



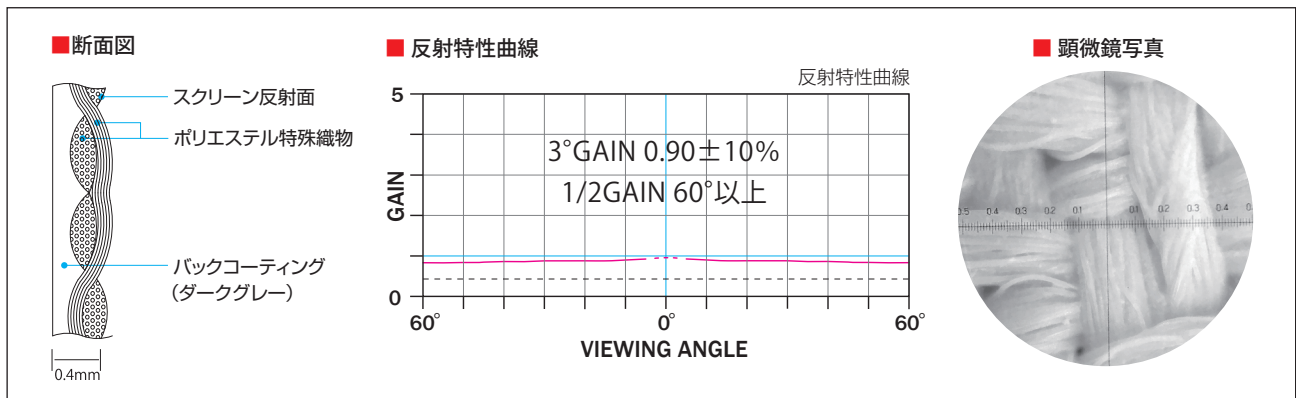
- 自然で落ち着いたある映像を再現。
- モアレをほとんど生じさせない、オーエス独自の織りによるファブリックスクリーン。
- 視野角 60°以上、理想的な拡散型。
- 幕面に色付け加工をしないため、映像の持ち味を十分に再現。
- 発売当初から人気をほこるロングセラー商品。



## 拡散型ホワイトマット

WF204 は、拡散型の FHD 対応スクリーンです。

拡散型のスクリーンは、鑑賞者の位置にかかわらず、全ての前方向に同じクオリティの映像を反射します。

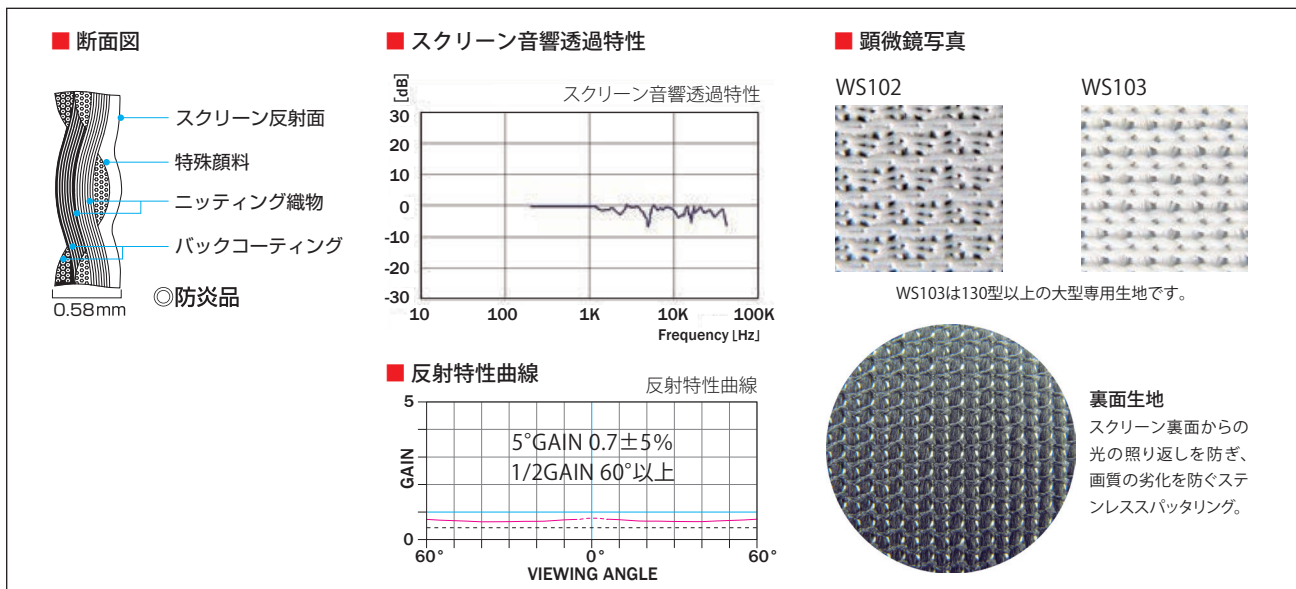


## 拡散型・音響透過型 WS102、WS103

# サウンドスクリーン SOUNDMAT THX



画面上の音の定位にこだわる方のためのサウンドスクリーン。優れた音響透過特性を可能にするニッティング加工を採用。加えて画質は視野角の広いホワイトマットの性質を持つ拡散型のスクリーンです。シアターの世界的な品質基準である THX の認定を受けています。





# スクリーン生地の魅力を 最大限に活かす 理想的な平面 張り込みスクリーン PX。

【スクリーン生地ラインナップ】

HF102 WF302 WF204 WS102 WS103



SOUNDMAT



# PX

アスペクト  
16:9

超短焦点  
プロジェクター  
推奨

映写スクリーンの理想形とも言える比類のない高い平面性で、  
ハイクオリティ映像を堪能できます。

超短焦点プロジェクターによる映像も歪みなく投写可能な  
美しいスクリーンです。

## 主な特長

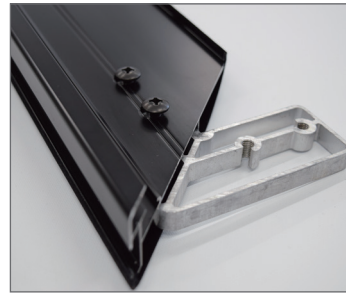
- 簡単に張り込み可能なスプリングを採用。湿度など生地環境変化にもスプリングが柔軟に対応。生地メンテナンス性にも優れた効果。
- 平面性に優れ、超短焦点・短焦点プロジェクターにも最適。
- 高級感を演出するフロッキー加工フレーム。
- 現場搬入、組立がしやすいノックダウン方式で、軽量アルミフレーム採用。
- 壁面取付金具を上下に取り付けければ、左右方向にスクリーン位置調整が可能。  
(左右に取り付けた場合は、上下に位置調整可能)
- 大型の特注仕様にも対応可能。
- 80～140インチ、10インチ刻みで豊富なサイズをラインナップ。





### 高級感あるフロッキー加工フレーム

光を反射しない材質の為、映像鑑賞時に闇に溶け込みフレームが気になりません。ペロアのような仕上りで高級感を演出します。



### コーナー部

フレームのコーナーの組立は4点のねじ止めで完了。容易に組立が出来ます。



### スプリングフック部

簡単に貼り込みが可能なスプリングを採用。スクリーンの高い平面性を確保します。

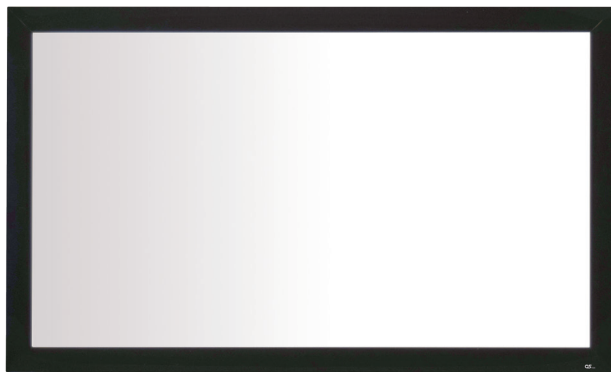


### スプリング

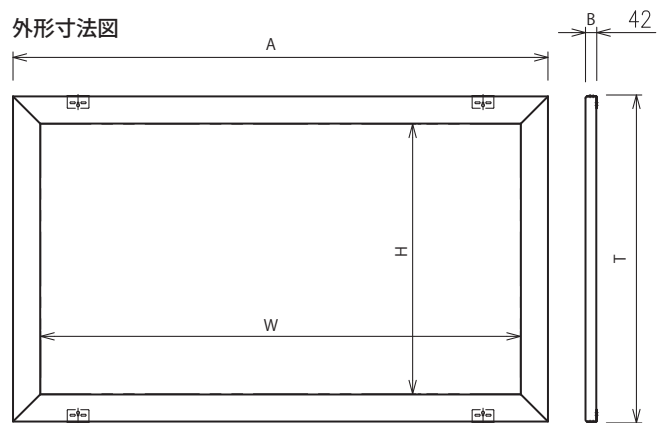
柔軟に対応するスプリングは簡単に取り付けられます。

## 製品仕様

## PX



外形寸法図



| サイズ<br>(インチ) | 型式            | 対応生地  | イメージサイズ<br>W×H(mm) | 外形寸法<br>A×T(mm) | 奥行き<br>B(mm) | 製品質量<br>(Kg) | JAN コード       | 希望小売価格<br>(円・税別) |
|--------------|---------------|-------|--------------------|-----------------|--------------|--------------|---------------|------------------|
| 80           | PX-080H-HF102 | HF102 | 1771×996           | 1975×1211       | 42           | 9.6          | 4942465025616 | 330,000          |
|              | PX-080H-WF302 | WF302 |                    |                 |              |              | 4942465025326 | 245,000          |
|              | PX-080H-WF204 | WF204 |                    |                 |              |              | 4942465025609 | 80,000           |
|              | PX-080H-WS102 | WS102 |                    |                 |              |              | 4942465025258 | 280,000          |
| 90           | PX-090H-HF102 | HF102 | 1992×1121          | 2196×1336       | 42           | 10.6         | 4942465025623 | 335,000          |
|              | PX-090H-WF302 | WF302 |                    |                 |              |              | 4942465025333 | 255,000          |
|              | PX-090H-WF204 | WF204 |                    |                 |              |              | 4942465025197 | 85,000           |
|              | PX-090H-WS102 | WS102 |                    |                 |              |              | 4942465025265 | 290,000          |
| 100          | PX-100H-HF102 | HF102 | 2214×1245          | 2418×1460       | 42           | 11.0         | 4942465025630 | 340,000          |
|              | PX-100H-WF302 | WF302 |                    |                 |              |              | 4942465025340 | 265,000          |
|              | PX-100H-WF204 | WF204 |                    |                 |              |              | 4942465025203 | 90,000           |
|              | PX-100H-WS102 | WS102 |                    |                 |              |              | 4942465025272 | 300,000          |
| 110          | PX-110H-HF102 | HF102 | 2435×1370          | 2639×1585       | 42           | 12.8         | 4942465025647 | 365,000          |
|              | PX-110H-WF302 | WF302 |                    |                 |              |              | 4942465025357 | 285,000          |
|              | PX-110H-WF204 | WF204 |                    |                 |              |              | 4942465025210 | 110,000          |
|              | PX-110H-WS102 | WS102 |                    |                 |              |              | 4942465025289 | 320,000          |
| 120          | PX-120H-HF102 | HF102 | 2657×1494          | 2861×1709       | 42           | 13.5         | 4942465025654 | 385,000          |
|              | PX-120H-WF302 | WF302 |                    |                 |              |              | 4942465025364 | 295,000          |
|              | PX-120H-WF204 | WF204 |                    |                 |              |              | 4942465025227 | 120,000          |
|              | PX-120H-WS102 | WS102 |                    |                 |              |              | 4942465025296 | 340,000          |
| 130          | PX-130H-HF102 | HF102 | 2878×1619          | 3082×1834       | 42           | 15.3         | 4942465025661 | 500,000          |
|              | PX-130H-WF302 | WF302 |                    |                 |              |              | 4942465025371 | 355,000          |
|              | PX-130H-WF204 | WF204 |                    |                 |              |              | 4942465025234 | 140,000          |
|              | PX-130H-WS103 | WS103 |                    |                 |              |              | 4942465025302 | 500,000          |
| 140          | PX-140H-HF102 | HF102 | 3099×1743          | 3303×1958       | 42           | 16.4         | 4942465025678 | 520,000          |
|              | PX-140H-WF302 | WF302 |                    |                 |              |              | 4942465025388 | 375,000          |
|              | PX-140H-WF204 | WF204 |                    |                 |              |              | 4942465025241 | 160,000          |
|              | PX-140H-WS103 | WS103 |                    |                 |              |              | 4942465025319 | 550,000          |



# 高画質時代にふさわしく 張り込みスクリーンに 匹敵する理想的な 平面性を実現。



【スクリーン生地ラインナップ】

HF102 WF302 WS102 WS103



SOUNDMAT

## TP



高い平面性がもたらす映像美。

HDR適合スクリーン(HF102)をはじめ、

4K対応スクリーン(WF302)など映像に拘ったラインナップをご用意。

スクリーン昇降時の音を徹底的に抑えた新静音設計。

### 主な特長

- スクリーン昇降時の音を徹底的に排除。気持ちの良い空間作りのための新静音設計モデル。 **新機能**
- 張り込型に迫る優れた平面性を持つ、巻き取り収納が可能な電動スクリーン。
- 生地構造と理想的なバランスを生む弾力性ある素材の紐による柔らかく穏やかなサイドテンション。
- フラットパネルのシンプルデザイン P セレクションは様々なインテリアにもマッチ。
- ケース・生地が左右対称のシンメトリー設計、さらにセンターマークシールを用意し施工性がアップ。
- 映像鑑賞時に邪魔にならないブラックパネルとブラックの下パイプを採用。
- フロントパネル脱着式で、本体を外すことなく生地ローラーのみをカートリッジ感覚で取替えが可能。
- 回路ボックスは本体外付けで、スクリーン設置後も容易にメンテナンス可能。
- タリー出力端子搭載により、スクリーン動作信号を出力可能。
- トリガー入力端子搭載により、プロジェクターとの連動に対応。(トリガーケーブル付属)
- HDR 適合 HF102 と 4K 対応 WF302、音響透過型サウンドマットの 3 種の生地を用意。
- 80 ～ 140 インチ、10 インチ刻みで豊富なサイズをラインナップ。



## 新機能

## 静音設計

電動スクリーン（TP、EP）は独自に開発した静音技術を搭載。スクリーンのローラーをフローティングマウント化にすることで、スクリーンの昇降時の動作音が従来の製品と比べて、圧倒的に静かになりました。



### 静音マーク

本カタログの静音機能が搭載した製品には静音マークが付いています。

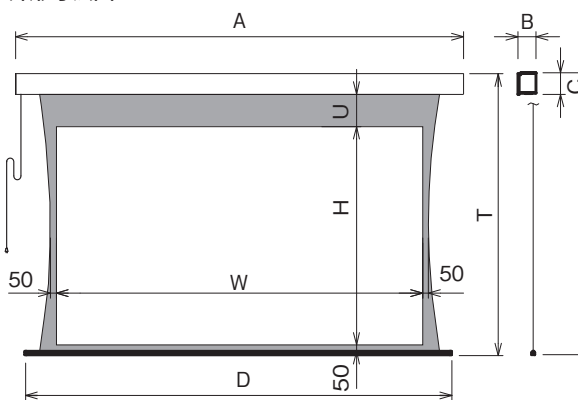
## 製品仕様

## TP



スピーカーはイメージです。

外形寸法図



| サイズ<br>(インチ) | 型式                  | 対応生地  | パネル<br>カラー | イメージサイズ<br>W×H(mm) | 上黒マスク<br>U(mm)         | 外形寸法 <sup>※1</sup><br>A×T(mm) | 奥行き <sup>※1</sup><br>B(mm) | 収納時高 <sup>※1</sup><br>C(mm) | 下パイプ長<br>D(mm) | 製品質量<br>(Kg)  | JAN コード       | 希望小売価格<br>(円・税別) |
|--------------|---------------------|-------|------------|--------------------|------------------------|-------------------------------|----------------------------|-----------------------------|----------------|---------------|---------------|------------------|
| 80           | TP-080HM-MRK1-HF102 | HF102 | ブラック       | 1771×996           | 1004                   | 2304×2223<br>2304×2217        | 134<br>135                 | 145<br>139                  | 2123           | 15.5          | 4942465025395 | 430,000          |
|              | TP-080HM-MRK1-WF302 | WF302 |            |                    |                        |                               |                            |                             |                |               | 4942465025531 | 330,000          |
|              | TP-080HM-MRK1-WS102 | WS102 |            |                    |                        |                               |                            |                             |                |               | 4942465025463 | 360,000          |
| 90           | TP-090HM-MRK1-HF102 | HF102 |            | 1992×1121          | 879                    | 2525×2223<br>2525×2217        | 134<br>135                 | 145<br>139                  | 2344           | 16.7          | 4942465025401 | 435,000          |
|              | TP-090HM-MRK1-WF302 | WF302 |            |                    |                        |                               |                            |                             |                |               | 4942465025548 | 340,000          |
|              | TP-090HM-MRK1-WS102 | WS102 |            |                    |                        |                               |                            |                             |                |               | 4942465025470 | 370,000          |
| 100          | TP-100HM-MRK1-HF102 | HF102 |            | 2214×1245          | 755                    | 2747×2223<br>2747×2217        | 134<br>135                 | 145<br>139                  | 2566           | 17.9          | 4942465025418 | 440,000          |
|              | TP-100HM-MRK1-WF302 | WF302 |            |                    |                        |                               |                            |                             |                |               | 4942465025555 | 350,000          |
|              | TP-100HM-MRK1-WS102 | WS102 |            |                    |                        |                               |                            |                             |                |               | 4942465025487 | 385,000          |
| 110          | TP-110HM-MRK1-HF102 | HF102 |            | 2435×1370          | 630                    | 2968×2223<br>2968×2217        | 134<br>135                 | 145<br>139                  | 2787           | 19.0          | 4942465025425 | 460,000          |
|              | TP-110HM-MRK1-WF302 | WF302 |            |                    |                        |                               |                            |                             |                |               | 4942465025562 | 365,000          |
|              | TP-110HM-MRK1-WS102 | WS102 |            |                    |                        |                               |                            |                             |                |               | 4942465025494 | 430,000          |
| 120          | TP-120HM-MRK1-HF102 | HF102 | 2657×1494  | 506                | 3190×2223<br>3190×2217 | 134<br>135                    | 145<br>139                 | 3009                        | 20.1           | 4942465025432 | 480,000       |                  |
|              | TP-120HM-MRK1-WF302 | WF302 |            |                    |                        |                               |                            |                             |                | 4942465025579 | 385,000       |                  |
|              | TP-120HM-MRK1-WS102 | WS102 |            |                    |                        |                               |                            |                             |                | 4942465025500 | 480,000       |                  |
| 130          | TP-130HM-MRK1-HF102 | HF102 | 2878×1619  | 381                | 3411×2248              | 155                           | 170                        | 3230                        | 33.2           | 4942465025449 | 570,000       |                  |
|              | TP-130HM-MRK1-WF302 | WF302 |            |                    |                        |                               |                            |                             |                | 4942465025586 | 440,000       |                  |
|              | TP-130HM-MRK1-WS103 | WS103 |            |                    |                        |                               |                            |                             |                | 4942465025517 | 550,000       |                  |
| 140          | TP-140HM-MRK1-HF102 | HF102 | 3099×1743  | 257                | 3632×2248              | 155                           | 170                        | 3451                        | 35.1           | 4942465025456 | 600,000       |                  |
|              | TP-140HM-MRK1-WF302 | WF302 |            |                    |                        |                               |                            |                             |                | 4942465025593 | 470,000       |                  |
|              | TP-140HM-MRK1-WS103 | WS103 |            |                    |                        |                               |                            |                             |                | 4942465025524 | 600,000       |                  |

※1 外形寸法 (mm) 全幅 × 全高、奥行き、収納時高の上段はスライディングブラケット使用時、下段はサイドブラケット使用時の寸法です。



# シンプルなデザイン、 シンプルな構造。 ピュアマットIII Cinema WF302もラインナップ。

【スクリーン生地ラインナップ】

WF302 WF204 WS102 WS103

**4K** SCREEN SOUNDMAT

# EP



スクリーンの存在を主張しない落ち着いたデザイン。  
曲線や凹凸などの無駄を徹底的に省き、  
どのような環境にも自然に馴染むスタイルのEP。  
スクリーン昇降時の音を徹底的に抑えた新静音設計。

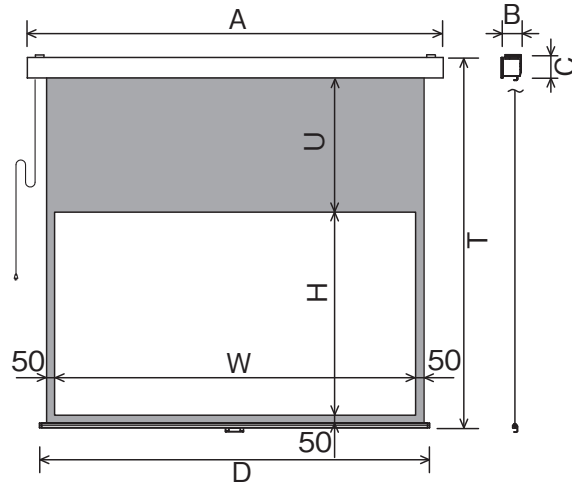
## 主な特長

- スクリーン昇降時の音を徹底的に排除。気持ちの良い空間作りのための新静音設計モデル。 **新機能**
- フラットパネルのシンプルデザイン P セレクションは様々なインテリアにもマッチ。
- フロントパネルカバーはホワイトとブラックが選択可能。※パネルカラーと下パイプ、ブラケットは同色になります。
- ケース・生地が左右対称のシンメトリー設計、さらにセンターマークシールを用意し施工性がアップ。
- フロントパネル脱着式で、本体を外すことなく生地ローラーのみをカートリッジ感覚で取替えが可能に。
- 回路ボックスは本体外付けで、スクリーン設置後も容易にメンテナンス可能。
- タリー出力端子搭載により、スクリーン動作信号を出力可能。
- トリガー入力端子搭載により、プロジェクターとの連動に対応。(トリガーケーブル付属)
- 4K 対応 WF302 と 2K 対応 WF204、音響透過型サウンドマットの 3 種の生地を用意。
- 80 ~ 140 インチ、10 インチ刻みで豊富なサイズをラインナップ。





外形寸法図



| サイズ<br>(インチ) | 型式                  | 対応生地  | パネル<br>カラー | イメージサイズ<br>W×H(mm) | 上黒マスク<br>U(mm) | 外形寸法 <sup>※1</sup><br>A×T(mm) | 奥行き <sup>※1</sup><br>B(mm) | 収納時高 <sup>※1</sup><br>C(mm) | 下パイプ長<br>D(mm) | 製品質量<br>(Kg)  | JAN コード       | 希望小売価格<br>(円・税別) |
|--------------|---------------------|-------|------------|--------------------|----------------|-------------------------------|----------------------------|-----------------------------|----------------|---------------|---------------|------------------|
| 80           | EP-080HM-MRK1-WF302 | WF302 | ブラック       | 1771×996           | 1004           | 2118×2223<br>2118×2217        | 134<br>135                 | 145<br>139                  | 1937           | 14.0          | 4942465024770 | 240,000          |
|              | EP-080HM-MRW1-WF302 | WF302 | ホワイト       |                    |                |                               |                            |                             |                |               | 4942465024848 | 240,000          |
|              | EP-080HM-MRK1-WF204 | WF204 | ブラック       |                    |                |                               |                            |                             |                |               | 4942465024633 | 115,000          |
|              | EP-080HM-MRW1-WF204 | WF204 | ホワイト       |                    |                |                               |                            |                             |                |               | 4942465024701 | 115,000          |
|              | EP-080HM-MRK1-WS102 | WS102 | ブラック       |                    |                |                               |                            |                             |                |               | 4942465024916 | 230,000          |
|              | EP-080HM-MRW1-WS102 | WS102 | ホワイト       |                    |                |                               |                            |                             |                |               | 4942465024985 | 230,000          |
| 90           | EP-090HM-MRK1-WF302 | WF302 | ブラック       | 1992×1121          | 879            | 2339×2223<br>2339×2217        | 134<br>135                 | 145<br>139                  | 2158           | 15.1          | 4942465024787 | 255,000          |
|              | EP-090HM-MRW1-WF302 | WF302 | ホワイト       |                    |                |                               |                            |                             |                |               | 4942465024855 | 255,000          |
|              | EP-090HM-MRK1-WF204 | WF204 | ブラック       |                    |                |                               |                            |                             |                |               | 4942465024640 | 125,000          |
|              | EP-090HM-MRW1-WF204 | WF204 | ホワイト       |                    |                |                               |                            |                             |                |               | 4942465024718 | 125,000          |
|              | EP-090HM-MRK1-WS102 | WS102 | ブラック       |                    |                |                               |                            |                             |                |               | 4942465024923 | 240,000          |
|              | EP-090HM-MRW1-WS102 | WS102 | ホワイト       |                    |                |                               |                            |                             |                |               | 4942465024992 | 240,000          |
| 100          | EP-100HM-MRK1-WF302 | WF302 | ブラック       | 2214×1245          | 755            | 2561×2223<br>2561×2217        | 134<br>135                 | 145<br>139                  | 2380           | 16.2          | 4942465024794 | 275,000          |
|              | EP-100HM-MRW1-WF302 | WF302 | ホワイト       |                    |                |                               |                            |                             |                |               | 4942465024862 | 275,000          |
|              | EP-100HM-MRK1-WF204 | WF204 | ブラック       |                    |                |                               |                            |                             |                |               | 4942465024657 | 135,000          |
|              | EP-100HM-MRW1-WF204 | WF204 | ホワイト       |                    |                |                               |                            |                             |                |               | 4942465024725 | 135,000          |
|              | EP-100HM-MRK1-WS102 | WS102 | ブラック       |                    |                |                               |                            |                             |                |               | 4942465024930 | 280,000          |
|              | EP-100HM-MRW1-WS102 | WS102 | ホワイト       |                    |                |                               |                            |                             |                |               | 4942465025005 | 280,000          |
| 110          | EP-110HM-MRK1-WF302 | WF302 | ブラック       | 2435×1370          | 630            | 2782×2223<br>2782×2217        | 134<br>135                 | 145<br>139                  | 2601           | 17.3          | 4942465024800 | 295,000          |
|              | EP-110HM-MRW1-WF302 | WF302 | ホワイト       |                    |                |                               |                            |                             |                |               | 4942465024879 | 295,000          |
|              | EP-110HM-MRK1-WF204 | WF204 | ブラック       |                    |                |                               |                            |                             |                |               | 4942465024664 | 155,000          |
|              | EP-110HM-MRW1-WF204 | WF204 | ホワイト       |                    |                |                               |                            |                             |                |               | 4942465024732 | 155,000          |
|              | EP-110HM-MRK1-WS102 | WS102 | ブラック       |                    |                |                               |                            |                             |                |               | 4942465024947 | 320,000          |
|              | EP-110HM-MRW1-WS102 | WS102 | ホワイト       |                    |                |                               |                            |                             |                |               | 4942465025012 | 320,000          |
| 120          | EP-120HM-MRK1-WF302 | WF302 | ブラック       | 2657×1494          | 506            | 3004×2223<br>3004×2217        | 134<br>135                 | 145<br>139                  | 2823           | 18.3          | 4942465024817 | 310,000          |
|              | EP-120HM-MRW1-WF302 | WF302 | ホワイト       |                    |                |                               |                            |                             |                |               | 4942465024886 | 310,000          |
|              | EP-120HM-MRK1-WF204 | WF204 | ブラック       |                    |                |                               |                            |                             |                |               | 4942465024671 | 165,000          |
|              | EP-120HM-MRW1-WF204 | WF204 | ホワイト       |                    |                |                               |                            |                             |                |               | 4942465024749 | 165,000          |
|              | EP-120HM-MRK1-WS102 | WS102 | ブラック       |                    |                |                               |                            |                             |                |               | 4942465024954 | 365,000          |
|              | EP-120HM-MRW1-WS102 | WS102 | ホワイト       |                    |                |                               |                            |                             |                |               | 4942465025029 | 365,000          |
| 130          | EP-130HM-MRK1-WF302 | WF302 | ブラック       | 2878×1619          | 381            | 3225×2248                     | 155                        | 170                         | 3044           | 30.7          | 4942465024824 | 375,000          |
|              | EP-130HM-MRW1-WF302 | WF302 | ホワイト       |                    |                |                               |                            |                             |                |               | 4942465024893 | 375,000          |
|              | EP-130HM-MRK1-WF204 | WF204 | ブラック       |                    |                | 3225×2223<br>3225×2217        | 134<br>135                 | 145<br>139                  | 19.5           | 4942465024688 | 195,000       |                  |
|              | EP-130HM-MRW1-WF204 | WF204 | ホワイト       |                    |                |                               |                            |                             |                | 4942465024756 | 195,000       |                  |
|              | EP-130HM-MRK1-WS103 | WS103 | ブラック       |                    |                | 4942465024961                 | 450,000                    |                             |                |               |               |                  |
|              | EP-130HM-MRW1-WS103 | WS103 | ホワイト       |                    |                | 4942465025036                 | 450,000                    |                             |                |               |               |                  |
| 140          | EP-140HM-MRK1-WF302 | WF302 | ブラック       | 3099×1743          | 257            | 3446×2248                     | 155                        | 170                         | 3265           | 32.6          | 4942465024831 | 415,000          |
|              | EP-140HM-MRW1-WF302 | WF302 | ホワイト       |                    |                |                               |                            |                             |                |               | 4942465024909 | 415,000          |
|              | EP-140HM-MRK1-WF204 | WF204 | ブラック       |                    |                | 3446×2223<br>3446×2217        | 134<br>135                 | 145<br>139                  | 20.6           | 4942465024695 | 205,000       |                  |
|              | EP-140HM-MRW1-WF204 | WF204 | ホワイト       |                    |                |                               |                            |                             |                | 4942465024763 | 205,000       |                  |
|              | EP-140HM-MRK1-WS103 | WS103 | ブラック       |                    |                | 4942465024978                 | 485,000                    |                             |                |               |               |                  |
|              | EP-140HM-MRW1-WS103 | WS103 | ホワイト       |                    |                | 4942465025043                 | 485,000                    |                             |                |               |               |                  |

※1 外形寸法 (mm) 全幅 × 全高、奥行き、収納時高の上段はスライディングブラケット使用時、下段はサイドブラケット使用時の寸法です。



# シンプルで洗練された デザインのMP。 ピュアマット 204を ご用意。

【スクリーン生地ラインナップ】

WF204

FHD SCREEN

アルミフック棒付属

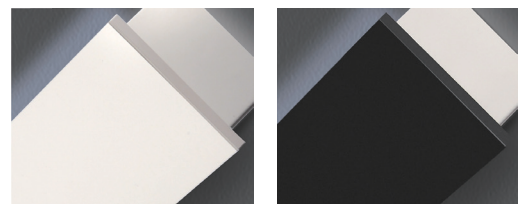
MP

アスペクト  
16:9P  
Selection

徹底的に無駄を省きスクリーンの存在を主張しない  
落ち着いたデザインと手動というクラシックな佇まい。  
オーエス伝統のファブリックスクリーンである、  
ピュアマット204 (WF204) をご用意。

## 主な特長

- OS SCREEN のラインナップで唯一の手動スクリーン。
- フラットパネルのシンプルデザイン P セレクションは様々なインテリアにもマッチ。
- フロントパネルカバーはホワイトとブラックが選択可能。\*パネルカラーと下パイプ、ブラケットは同色になります。
- ケース・生地が左右対称のシンメトリー設計、さらにセンターマークシールを用意し施工性アップ。
- フロントパネル脱着式で、本体を外すことなく生地ローラーのみをカートリッジ感覚で取替えが可能に。
- スクリーン生地はオーエス伝統のファブリックスクリーンピュアマット 204 (WF204) をセット。
- スクリーンの引出しに便利なアルミフック棒 (長さ 1220mm) 付き。
- 80 ~ 140 インチ、10 インチ刻みで豊富なサイズをラインナップ。



フロントパネルはホワイトかブラックからお選びいただけます。



## ■ 高級感のあるフラットパネル

部屋のどこから見ても奥行きを感じさせない、徹底的に無駄を省いたシンプルなデザイン。



## ■ テンションアジャスト機構



テンションアジャスト機構が標準装備。例えばファブリックの経年劣化などによる、しわの調整が簡単に行えます。

## ■ スライディングブラケットとサイドブラケットが付属



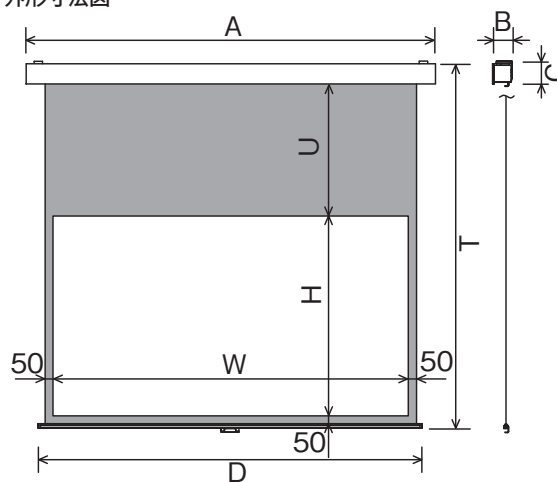
Pセレクションの取付金具には、スライディングブラケット(左)とサイドブラケット(右)を標準装備。

## 製品仕様

## MP



外形寸法図



| サイズ<br>(インチ) | 型式                | 対応生地  | パネル<br>カラー | イメージサイズ<br>W×H(mm) | 上黒マスク<br>U(mm) | 外形寸法 <sup>※1</sup><br>A×T(mm) | 奥行き <sup>※1</sup><br>B(mm) | 収納時高 <sup>※1</sup><br>C(mm) | 下パイプ長<br>D(mm) | 製品質量<br>(Kg) | JAN コード       | 希望小売価格<br>(円・税別) |
|--------------|-------------------|-------|------------|--------------------|----------------|-------------------------------|----------------------------|-----------------------------|----------------|--------------|---------------|------------------|
| 80           | MP-080HM-K1-WF204 | WF204 | ブラック       | 1771×996           | 1004           | 2118×2248                     | 134                        | 160                         | 1937           | 15.9         | 4942465025050 | 75,000           |
|              | ホワイト              |       | 135        |                    |                |                               | 154                        | 4942465025128               |                |              |               |                  |
| 90           | MP-090HM-K1-WF204 | WF204 | ブラック       | 1992×1121          | 879            | 2339×2248                     | 134                        | 160                         | 2158           | 17.0         | 4942465025067 | 80,000           |
|              | ホワイト              |       | 135        |                    |                |                               | 154                        | 4942465025135               |                |              |               |                  |
| 100          | MP-100HM-K1-WF204 | WF204 | ブラック       | 2214×1245          | 755            | 2561×2248                     | 134                        | 160                         | 2380           | 18.1         | 4942465025074 | 85,000           |
|              | ホワイト              |       | 135        |                    |                |                               | 154                        | 4942465025142               |                |              |               |                  |
| 110          | MP-110HM-K1-WF204 | WF204 | ブラック       | 2435×1370          | 630            | 2782×2248                     | 134                        | 160                         | 2601           | 19.2         | 4942465025081 | 95,000           |
|              | ホワイト              |       | 135        |                    |                |                               | 154                        | 4942465025159               |                |              |               |                  |
| 120          | MP-120HM-K1-WF204 | WF204 | ブラック       | 2657×1494          | 506            | 3004×2248                     | 134                        | 160                         | 2823           | 20.3         | 4942465025098 | 100,000          |
|              | ホワイト              |       | 135        |                    |                |                               | 154                        | 4942465025166               |                |              |               |                  |
| 130          | MP-130HM-K1-WF204 | WF204 | ブラック       | 2878×1619          | 381            | 3225×2248                     | 134                        | 160                         | 3044           | 21.4         | 4942465025104 | 120,000          |
|              | ホワイト              |       | 135        |                    |                |                               | 154                        | 4942465025173               |                |              |               |                  |
| 140          | MP-140HM-K1-WF204 | WF204 | ブラック       | 3099×1743          | 257            | 3446×2248                     | 134                        | 160                         | 3265           | 22.4         | 4942465025111 | 130,000          |
|              | ホワイト              |       | 135        |                    |                |                               | 154                        | 4942465025180               |                |              |               |                  |

※1 外形寸法 (mm) 全幅 × 全高、奥行き、収納時高の上段はスライディングブラケット使用時、下段はサイドブラケット使用時の寸法です。



付属品

P セレクション

## 取付ブラケット S-M2、S-M3、S-M4

電動・手動共通

TP、EP、MP の電動・手動スクリーンともにスライディングブラケットとサイドブラケットが標準装備しています。取付環境に合わせ適当なブラケットをお選びください。(2 個一組)

### サイドブラケット



S-M2: サイドブラケット

### スライディングブラケット



S-M3: スライディングブラケット (黒)



S-M4: スライディングブラケット (白)

## モジュラープラグ

電動

回路ボックスのケーブル差込口は、モジュラージャックを採用し、しっかりと取り付けたいという声にお応えしました。



本体取付イメージ

電源コードの背面出しも可能です。ご注文の際にお申し付けください。



※回路ボックスにはトリガーケーブルが付属します。

## 赤外線リモコンセット S-R1

電動

差込プラグをモジュラージャックとした TP、EP 専用のリモコンです。故障・紛失の際には単品購入も可能です。

| 型式   | 製品質量 (kg) | JAN コード       | 希望小売価格 (円・税別) |
|------|-----------|---------------|---------------|
| S-R1 | 0.04      | 4942465015457 | 15,000        |

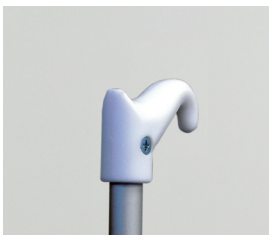


S-R1 赤外線リモコン送信機/受光部

## アルミフック棒 HK

手動

スクリーン引き出し用のアルミフック棒です。(長さ 1220mm)



フック棒のヘッド部はモノが掛けられるようにくぼみがつけられています。



フック棒ホルダーが付属します。





## 壁埋込スイッチ S-R2

電動

電動スクリーン TP、EP 用の壁埋め込みスイッチです。

- 差込プラグをモジュージャックとした中継ボックスセット。
- 赤外線リモコン「S-R1」との併用が可能。  
併用の場合、赤外線リモコンの送信機が電池切れになってもスクリーンの操作が可能。

| 型式   | 製品質量 (kg) | JAN コード       | 希望小売価格 (円・税別) |
|------|-----------|---------------|---------------|
| S-R2 | 0.2       | 4942465015464 | 15,000        |



## 木目調パネルスクリーン S-DB/S-LB

受注生産

P セレクションのフラットパネルを木目調に加工いたします。  
木目天井や、和風のお部屋などにもマッチした、自然な印象を与えてくれます。



ダークブラウン (DB)



ライトブラウン (LB)



### P セレクションスクリーン適合表

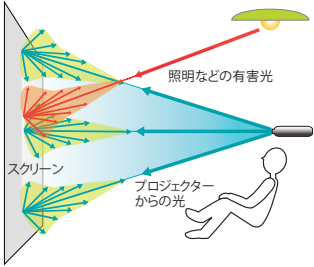
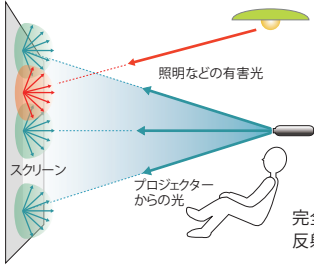
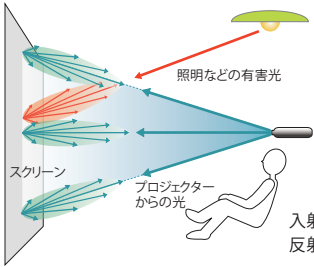
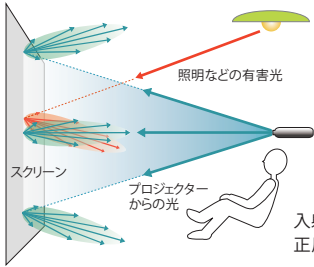
| サイズ (インチ) | 型式       | パネルカラー  | 対象機種<br>HD タイプ (16:9)       | JAN コード       | パネル加工価格<br>(円・税別) |
|-----------|----------|---------|-----------------------------|---------------|-------------------|
| 80        | S-DB080H | ダークブラウン | TP-080H、EP-080H、<br>MP-080H | 4942465016928 | 17,000            |
|           | S-LB080H | ライトブラウン |                             | 4942465016966 | 17,000            |
| 100       | S-DB100H | ダークブラウン | TP-100H、EP-100H、<br>MP-100H | 4942465016935 | 18,000            |
|           | S-LB100H | ライトブラウン |                             | 4942465016973 | 18,000            |
| 120       | S-DB120H | ダークブラウン | TP-120H、EP-120H、<br>MP-120H | 4942465016942 | 19,000            |
|           | S-LB120H | ライトブラウン |                             | 4942465016980 | 19,000            |

※基本サイズ以外の上表に無い90型、110型、130型、140型等の特注も承ります。ご相談ください。



スクリーンの反射特性

スクリーンは大きく分けて広階調型、拡散型、回帰型、反射型の4種に分類されます。それぞれの反射特性をうまく利用して最適な映像環境を設定していくことが重要です。

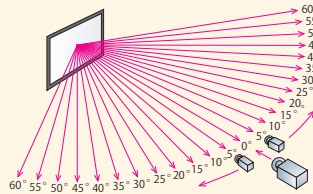
| 広階調型 (HDR)   | 拡散型 (ホワイト)   |
|--|--|
|  <p>HDR対応プロジェクター適合スクリーン。高ゲインでありながら、ホットスポットを抑えた幕面です。明るさを伸ばしながら黒浮きも抑えた階調の広さが特長です。しかも視野角をできるだけ広くとれるよう、拡散型・回帰型・反射型のそれぞれの特性を兼ね備えた第4のスクリーンです。</p> |  <p>全方向に拡散反射するので視野角が広く、どの位置からでも同質の映像を見る事ができるため最も使用されているスクリーンです。ただし、有害光*も同様に拡散するため、照明対策やプロジェクターの光出力に余裕がある事が要求されます。</p> |
| 回帰型 (ビーズ)  | 反射型 (パール・シルバー)   |
|  <p>表面に光学レンズガラス球を散りばめたスクリーンです。入射光と同じ方向に反射光が戻る性質なので、有害光*の影響が少ないのが特長です。光出力が低いプロジェクターの光量を補いダイナミックな映像が魅力です。プロジェクターに近い位置で見る事が必要です。</p>          |  <p>表面に均一に特殊パール顔料をグラビア印刷し、高輝度を維持しながら広視野角を確保したスクリーン。光を入射角に対称的に反射させる反射型です。視聴位置に対称となる位置にプロジェクターを置く必要があります。</p>          |

\*有害光：スクリーンに当たる映像以外の光。

スクリーンゲイン

スクリーンゲイン測定法

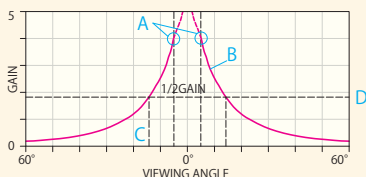
スクリーンサンプルの中心に垂直方向に光を照射し、中心から同一円弧上を左右 60°の範囲で 5°ずつ移動したポイントでの反射光の明るさを、輝度計で測定します。



スクリーン生地が固有に持っている反射特性を数値で示したもので、スクリーンの特性を示す重要な要素となります。理論的には標準白板と呼ばれる完全拡散板(酸化マグネシウムを焼きつけた純白板)に光を当てたときの輝度を1とした場合、同一条件下でのスクリーン生地の輝度との比率を表しています。

ハーフゲイン

反射特性曲線図の見方



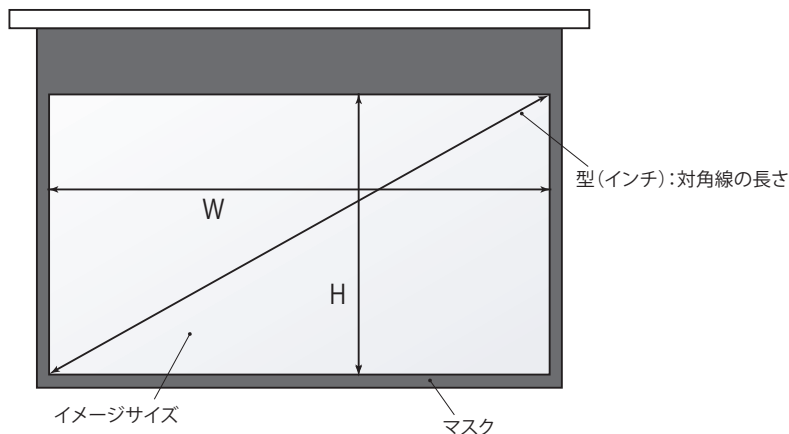
- A. 視野角5°における実用スクリーンゲイン
- B. 水平垂直方向反射特性曲線
- C. ハーフゲイン角
- D. ハーフゲイン

スクリーンゲインは光軸から離れた位置になるほど明るさが減衰します。通常、適正視聴位置というのは最大値から、最大値の1/2(ハーフゲイン)までの範囲とされています。拡散型は、ほぼフラットな特性を示しますが、そのほかのスクリーンは、ゲインが高い分周辺のゲインが落ちます。特性を知ってスクリーンを選びましょう。

**スクリーンイメージサイズ**

映像が映る部分(WxH)をイメージサイズといいます。ホームシアターで使用されるスクリーンのイメージサイズには、大きく分けてHD(16:9)、DCI 4K(17:9)、並びにシネマスコープ(2.35:1)があります。

※OS SCREENはHD(16:9)のラインナップになります。DCI 4K(17:9)、シネマスコープ(2.35:1)、NTSC(4:3)、WXGA(16:10)をご希望の方はご相談ください。



**アスペクト比別スクリーンイメージサイズ**

| 型          | HD(16:9)    |             | DCI 4K(17:9) |             | シネマスコープ(2.35:1) |             |
|------------|-------------|-------------|--------------|-------------|-----------------|-------------|
|            | W (mm)      | H (mm)      | W (mm)       | H (mm)      | W (mm)          | H (mm)      |
| 30         | 664         | 374         | 673          | 357         | 701             | 298         |
| 40         | 886         | 498         | 898          | 475         | 935             | 398         |
| 50         | 1107        | 623         | 1122         | 594         | 1169            | 496         |
| 60         | 1328        | 747         | 1347         | 713         | 1402            | 597         |
| 70         | 1550        | 872         | 1571         | 832         | 1636            | 696         |
| 80         | 1771        | 996         | 1796         | 951         | 1870            | 795         |
| 90         | 1992        | 1121        | 2020         | 1070        | 2103            | 896         |
| <b>100</b> | <b>2214</b> | <b>1245</b> | <b>2245</b>  | <b>1188</b> | <b>2337</b>     | <b>995</b>  |
| 110        | 2435        | 1370        | 2469         | 1307        | 2571            | 1094        |
| 120        | 2657        | 1494        | 2694         | 1426        | 2805            | 1193        |
| 130        | 2878        | 1619        | 2918         | 1545        | 3038            | 1294        |
| 140        | 3099        | 1743        | 3143         | 1664        | 3272            | 1393        |
| <b>150</b> | <b>3321</b> | <b>1868</b> | <b>3367</b>  | <b>1783</b> | <b>3506</b>     | <b>1491</b> |
| 160        | 3542        | 1992        | 3592         | 1901        | 3740            | 1590        |
| 170        | 3764        | 2117        | 3816         | 2020        | 3973            | 1691        |
| 180        | 3985        | 2242        | 4041         | 2139        | 4207            | 1790        |
| 190        | 4206        | 2366        | 4265         | 2258        | 4441            | 1889        |
| <b>200</b> | <b>4428</b> | <b>2491</b> | <b>4490</b>  | <b>2377</b> | <b>4674</b>     | <b>1990</b> |

OS SCREENのご購入・ご相談は  
オーエスプラスe特約店までお気軽にお問い合わせください

<https://osscreen.com/purchase/>







OS SCREEN WEB サイト

<https://www.osscreen.com>

掲載価格は配送費・設置施工費・消費税を含んでおりません。価格非掲載製品はオープン価格製品です。製品に付帯する設置説明書・取扱説明書は使用前に必ずお読みください。一部の製品は設置施工が必要な商品が含まれております。OS SCREENのご購入、ご相談はオーエスプラスe特約店までお気軽にお問い合わせください。「レイロドール」「キモチをカタチに」は株式会社オーエスエムの登録商標です。「ピュアマット」は株式会社オーエスの登録商標です。その他の製品に付帯する社名・商品名は各メーカー保有の商標または登録商標です。

株式会社オーエスプラスeが運営するスクリーンシアター商品の通販サイト。 ■アウンノオンライン/eホームプラス <https://shop.ehome.plus>

キモチをカタチに

## 株式会社オーエスプラスe

■本社 〒120-0005 東京都足立区綾瀬3-25-18 オーエス東京ビル

〈お問い合わせはコンタクトセンターへ〉 受付時間：平日 9:00～17:50 ※土日祝祭日を除く

**☎ 0120-380-495**      **Fax 0120-380-496**

※フリーダイヤルに接続できないお客様は、ご面倒ですが次の番号におかけください。TEL 03-3629-5211 FAX 03-3629-5214

■ホームページ [https://jp.os-worldwide.com/os\\_plus\\_e/](https://jp.os-worldwide.com/os_plus_e/)

■メールアドレス [e.info@os-worldwide.com](mailto:e.info@os-worldwide.com)      2004O04

製品仕様は2020年4月現在のものです。予告無く変更する場合があります。製品の色は、印刷の特性上実際と異なる場合があります。画像はすべてハメ込み合成です。

### オーエスグループ

株式会社オーエス：オーエスグループの中核として総合AI（AV & IT）システム企業として展開。株式会社オーエスエム：グループのマザーファクトリー、海外窓口。株式会社次世代商品開発研究所／株式会社オーエスピー沖縄／OSI CO., LTD.（香港）／奥愛斯商貿（北京）有限公司