

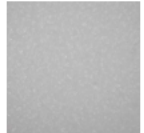
WSM-073WC-CH1/CH1-2 用

まぐピタCH用交換カートリッジ  
FC-WSM-073WC-WE112

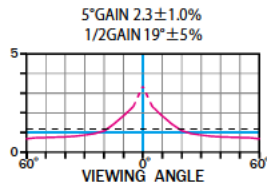


生地：WE112

より明るく鮮明で、均一・自然な映像を再現する  
マグネット式スクリーン生地



スクリーン反射面  
(防汚コートフィルム)  
マグネットシート  
接着剤層



詳細、取付時の注意点は  
取扱説明書または動画をご覧ください。



まぐピタ生地交換動画

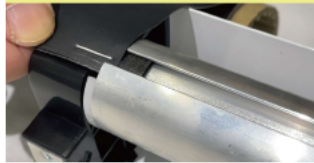
取付作業時には必ず取扱  
説明書をご覧ください。

取付の流れ

1 スクリーン生地を剥がす



2 本体ローラー部に生地を差し込み



3 付属テープでスクリーン生地と  
ローラーを固定



完了



取付

適合機種

ローラー巻取型(横引き)  
※ケース一体型

型式

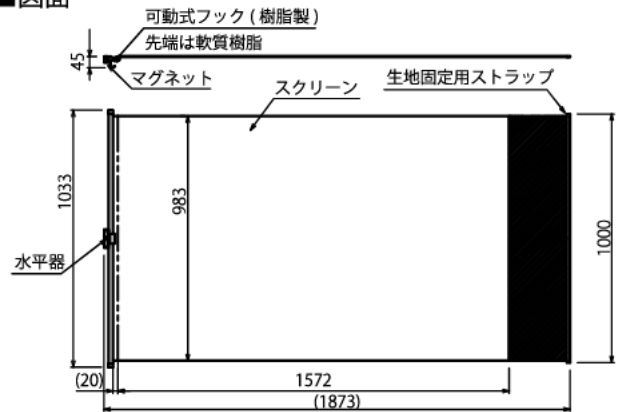
WSM-073WC-CH1  
WSM-073WC-CH1-2



不慮のキズ・汚れ  
スクリーン交換時に！

生地交換で機構部本体を長くお使い頂けます。

■ 図面



■ 主な仕様表

型式	FC-WSM-073WC-WE112
スクリーン生地	マグネットシート WE112
イメージサイズ	1572mm×983mm
映写可能最大インチ数	NTSC 約 64 型 / HD 約 71 型 / WXGA73 型
製品質量	約 1.5kg
外形寸法	1033mm×45mm×1873mm
付属品	取扱説明書、セパレータ付きテープ、止めピン
備考	水平器付き

オーエスクリーン®



〈お問い合わせはコンタクトセンターへ〉 受付時間：平日 9:00～17:50 ※土日祝祭日を除く

Tel 0120-380-495

Fax 0120-380-496

上記番号に接続できないお客様は次の番号におかけください。

TEL.03-3629-5211 FAX.03-3629-5214

<https://www.os-worldwide.com>

[info@os-worldwide.com](mailto:info@os-worldwide.com)

キズを大切に

価格はすべてオープンです。

●記載内容は 2024 年 4 月現在のものです。●商品の色は印刷の性質上、実物と異なることがあります。ご了承ください。●製品は改良のために予告なしに仕様を一部変更する場合があります。