

ローラー手巻き収納横開きタイプ マグネット式スクリーン。  
幕面を拡大し、ケース一体型でリニューアル。



設置・巻取り・持ち運びが簡単で、左右両方向からの横開き設置が可能。

**まぐピタ** WSM-073WC-CH1。

- 水平器付きで、グリップを持ち片手で水平設置が容易。
- 右から左から、両方向からの設置が可能。
- ホワイトボードマーカーで書いて消せる、ホワイトボードタイプのプロジェクタースクリーン。
- ホットスポットを抑える、特殊加工のスクリーン幕面。
- 全面マグネットシートで板面にしっかりと固定。
- シートをしっかり巻取る、強固なアルミローラーを採用。
- 平面・曲面黑板ともに対応する幕面。
- シンプルなデザインで軽量、持ち運びが簡単。
- ビジネス用途にも、マグネットの効くパーティションなどに貼り付けて超短焦点プロジェクターに対応。
- フック(紐)が付いて便利な収納。
- ケース一体型で、マグネットが拾った黑板上のチョークの粉が、衣服への付着を防止。



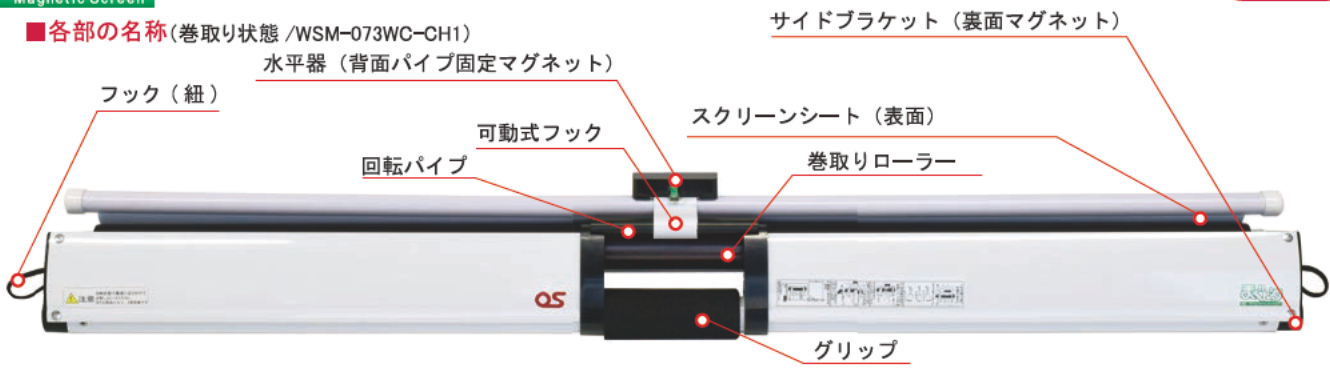
■収納袋 W-S01 (オプション)

長さ : 1250mm  
質量 : 0.10kg

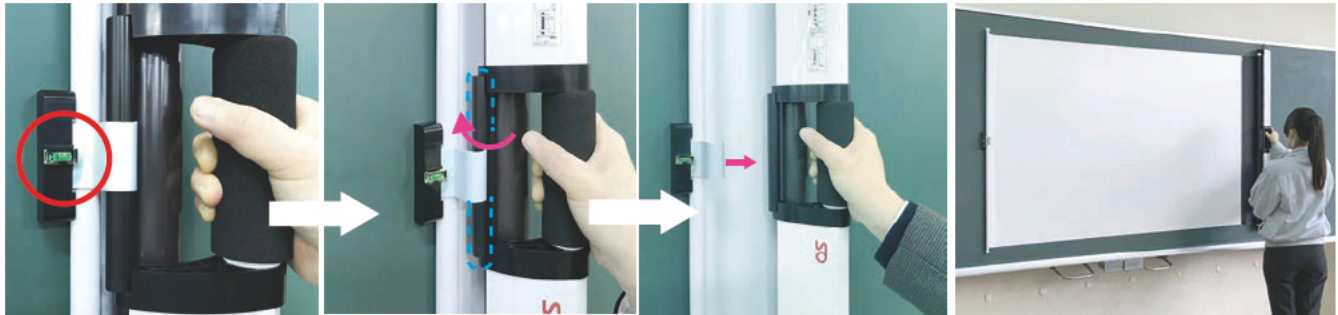


※曲面黑板に使用した場合には、超短焦点プロジェクターの画像が変形する場合があります。  
※貼り付け面の凹凸に影響されます。外し忘れのマグネットやテープ、パーティションの段差などにご注意ください。

■各部の名称(巻取り状態 / WSM-073WC-CH1)



■取付方法 右開き、左開きも同じように、片手操作で取付可能です。



①位置決め

グリップを持ち、水平器で垂直な角度を決めて、水平器の裏にあるマグネットで仮止めします。  
※水平器の気泡が真中になれば本体は垂直です。

②可動式フックから回転パイプを外す

グリップを少し押し回して、可動式フックから回転パイプを外します。

③シートの貼込

そのままマグネットシートを黒板に押し当てながら、横に転がして、貼っていきます。

④貼込み完成

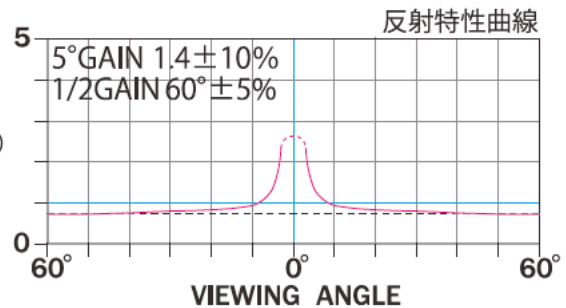
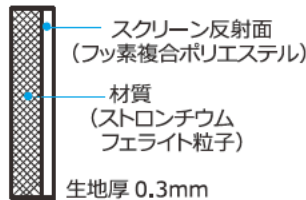
■収納

取付と逆の操作で簡単収納。

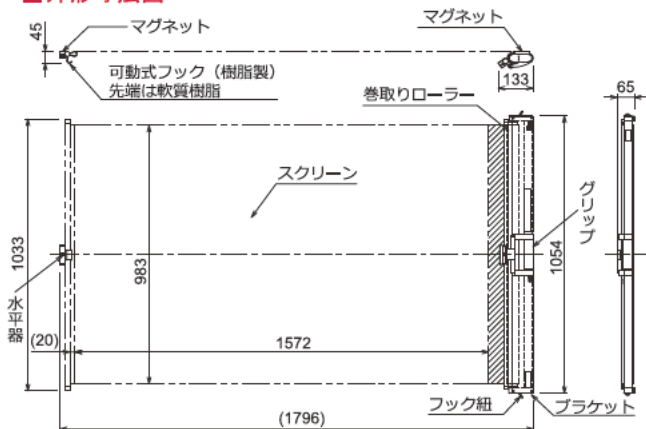
■マグネット式スクリーン生地 WE111 の反射特性曲線

幕面は、スクリーンメーカーのオーエスがオリジナル開発したマグネットシート。ホットスポットを抑え、鮮やかな再現性と優れた耐久性を発揮します。

WE111



■外形寸法図



■主な仕様

型式	WSM-073WC-CH1
生地(マグネットシート特殊加工)	WE111(生地厚0.3mm)
塗装色	ホワイト
イメージサイズ(mm)	W1572×H983
映写可能最大インチ数	WXGAタイプ(16:10)約73型 HDタイプ(16:9)約71型 NTSCタイプ(4:3)約64型
外形寸法(収納時)(mm)	W1054×D65×H133
質量(kg)	約2.7
標準付属品	専用マーカー(黒・赤)各×1、 レーザー×1
オプション	収納袋(W-S01)

価格はオープンです。

キタキタ

株式会社オーエス

国土交通大臣許可番号(般-31)第12111号

■本社 〒557-0063 大阪市西成区南津守6-5-53 オーエス大阪ビル

■本部 〒120-0005 東京都足立区綾瀬3-25-18 オーエス東京ビル

〈お問い合わせはコンタクトセンターへ〉 受付時間: 平日 9:00~17:50 ※土日祝祭日を除く

☎ 0120-380-495 Fax 0120-380-496

※フリーダイヤルに接続できないお客様は、ご面商ですが次の番号におかけください。TEL 03-3629-5211 FAX 03-3629-5214

https://www.os-worldwide.com info@os-worldwide.com

■製品仕様は2019年2月現在のものです。予告なく変更する場合があります。製品の色は印刷の特性上実際と異なる場合があります。