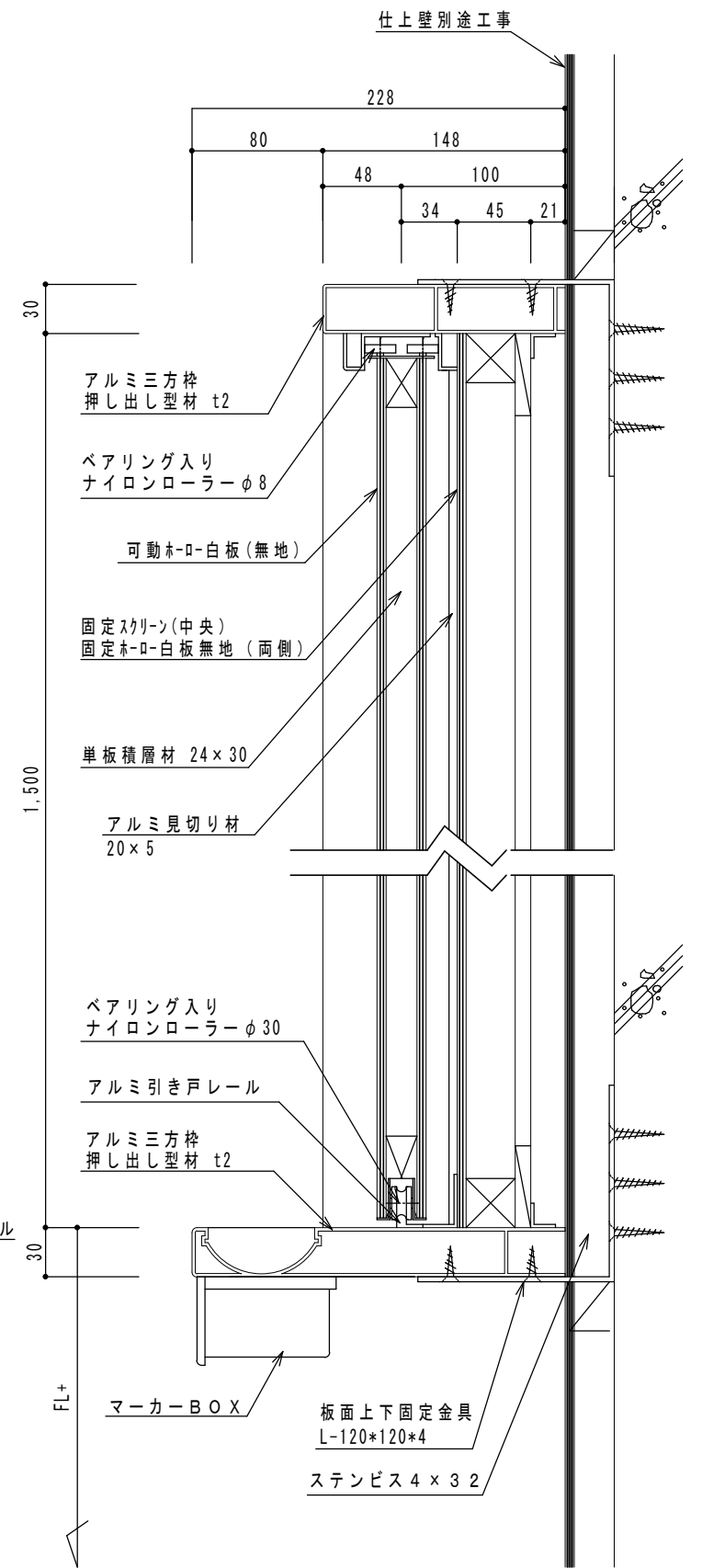
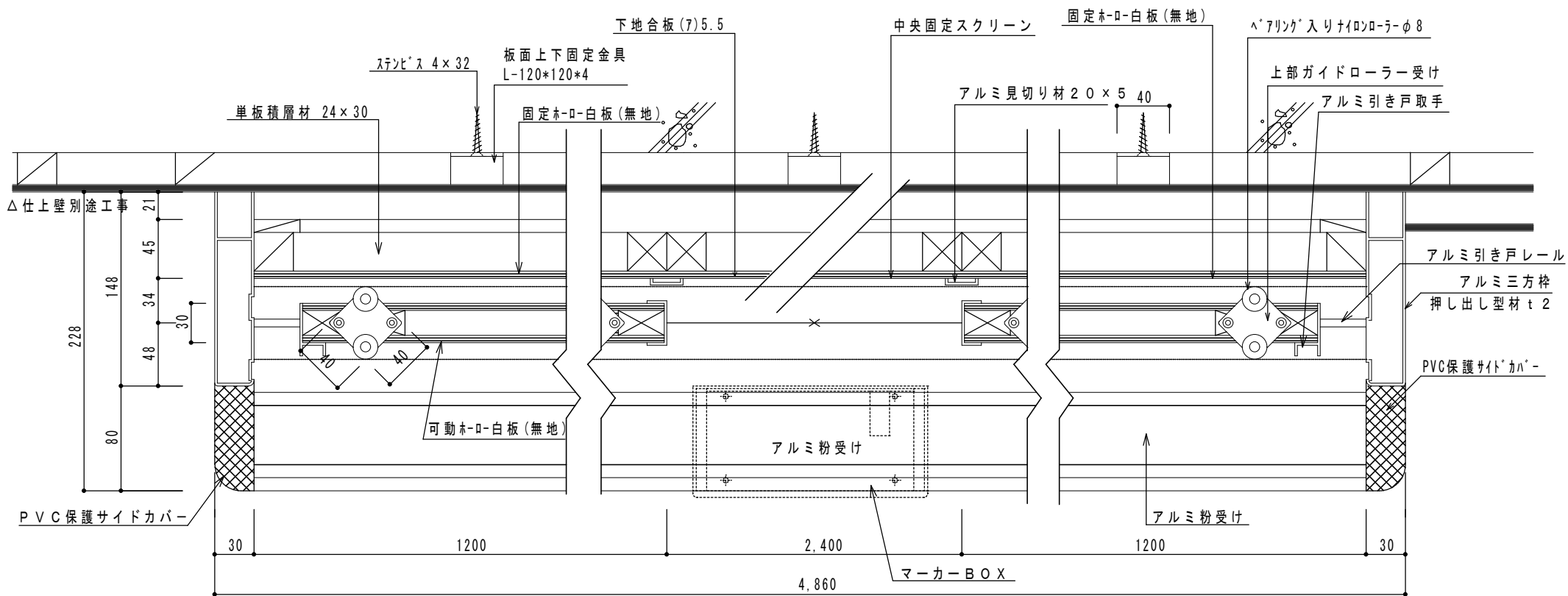
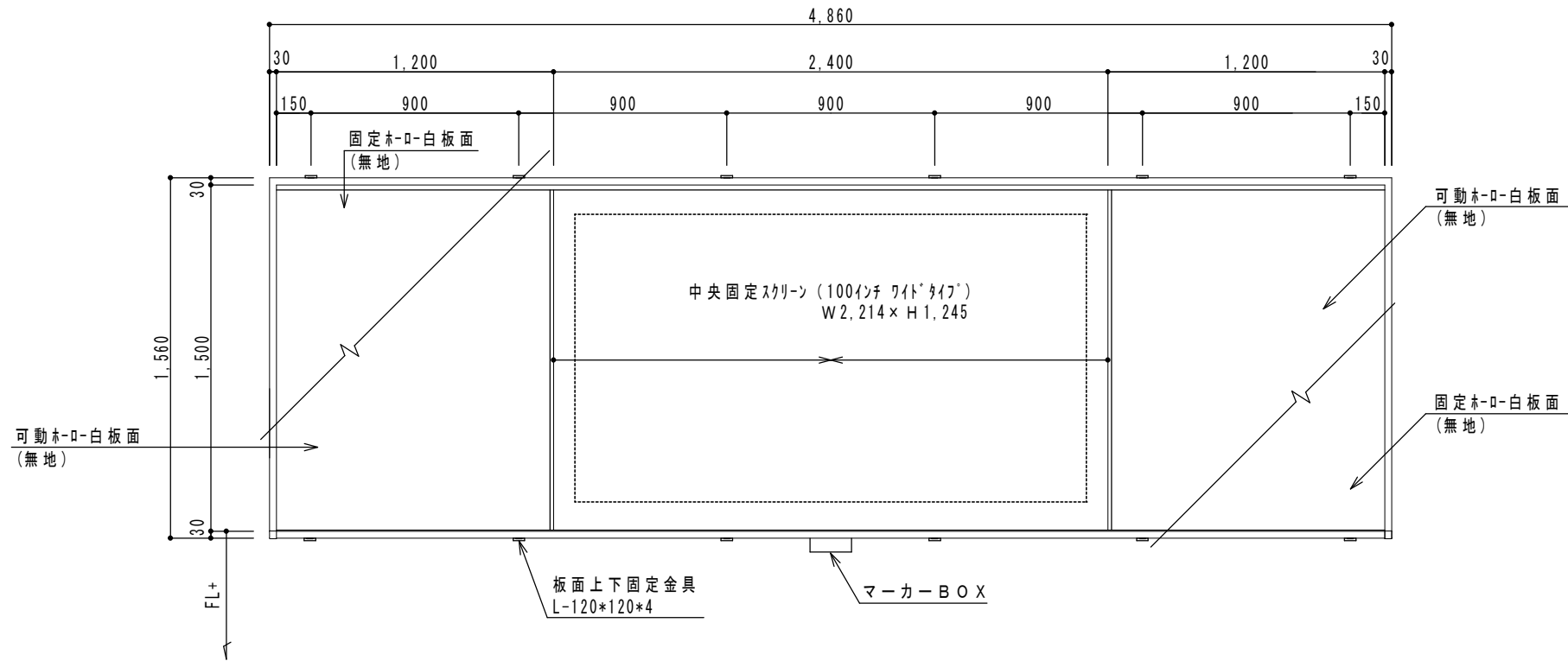



名称	寸法	力所	取付場所
引分白板(中央固定スクリーン) アルミ枠/ホーローホワイト無地	W4,800×H1,500		

※白板の表面加工は「無地」「暗線」など組み合わせが可能。



備考	 株式会社 オーエスビー 沖縄 TEL 098-921-7577 FAX 098-936-5211	型式	工事名称	縮尺	図面番号
		BO4815F*A-FC11W	図面名称	引分白板(マイカ)詳細図	1/3, 1/20
				日付	