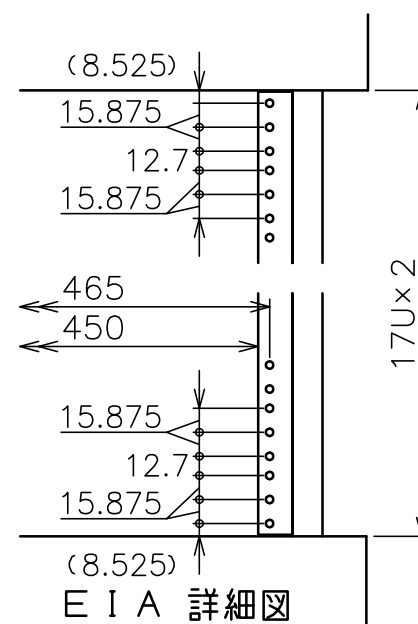


総耐荷重：1.1kN (110kgf)

天板 耐荷重	0.6kN (60kgf)
棚板 耐荷重	0.2kN (20kgf)
底板 耐荷重	0.3kN (30kgf) + 0.3kN (30kgf)

注 記

1. 耐荷重の数値は、板全体に等分布に荷重がかかったときに耐えられる荷重の事です。



標準付属品	
名 称	数 量
棚板	2

主 仕 様
質 量：55.0kg

型 式	UT-34KN01	UT-34KN02
カラー	クラシカルウッド	パステルグレー
表面仕上	天板：メラミン化粧合板 その他：ポリエステル化粧合板	

※本製品は新 JAS・JIS規格 F☆☆☆☆相当品です。
(ホルムアルデヒド放散量 平均値0.3mg/L以下)

