


# 「冴える」

ウルトラビーズ・プレミアムグレー新発売

原色が冴える。暗部が締まる。フルHD対応のスクリーン生地

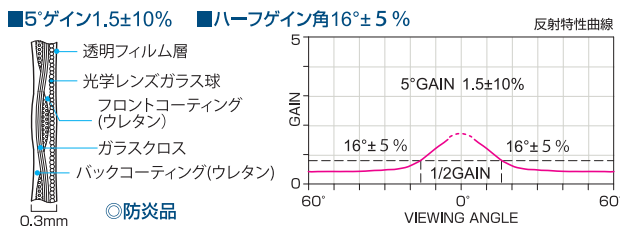
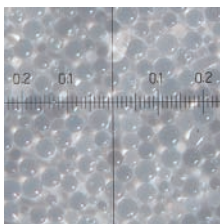
- 
- 暗部の白浮きを押しえ画面全体にしまりを与え、完全暗室を作れないリビングでも、快適な映像を得ることが可能。
  - ビーズの回帰特性により、有害光※に邪魔をされずに映像鑑賞が可能なスクリーン。
  - ランダムなビーズ配置で、モアレ（プロジェクター画素との干渉縞）の発生を防止するフルHD対応。
  - ウレタンコーティングを採用した非塩ビ・スクリーン。
  - 極小ビーズにより、ビーズ特有のぎらつき感を低減。
  - 表面をクリアコーティング、ビーズの剥落と汚れの付着を防止。
  - 電動・手動・張込各スクリーンに対応。



# 原色がきれい。黒が締まる。迷光に強いスクリーン。

## オーエス ウルトラビーズ・プレミアムグレー BU202

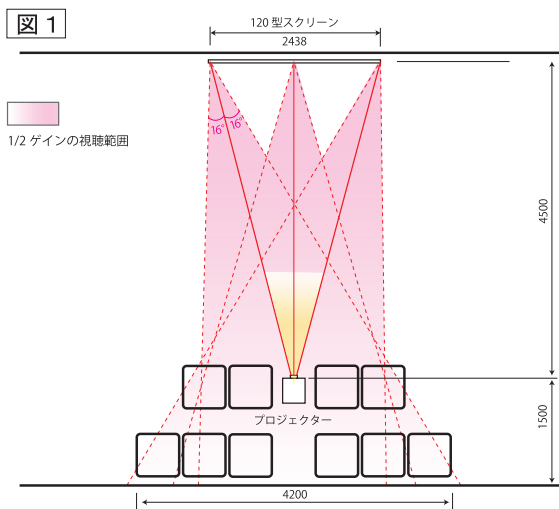
わずか20ミクロンの極小光学ビーズと、グレーのウレタン層が、驚きの鮮やかさを実現。ホームシアターは勿論、法人用、公共施設にも、鮮やかな映像が人の注意を引きまします。今一番新しいスクリーンです。



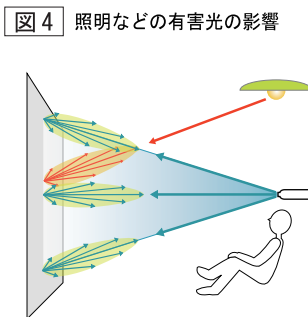
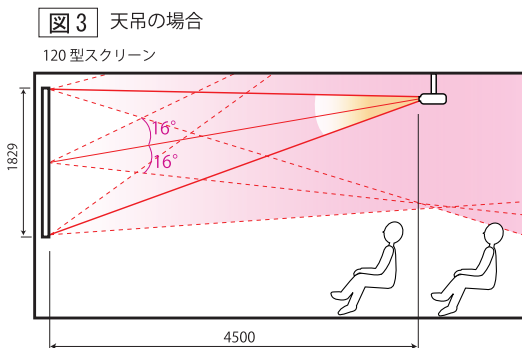
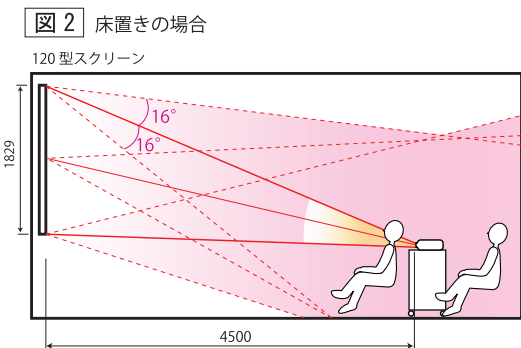
## ウルトラビーズ・プレミアムグレーを効果的にお使いいただくために

### BU202の良さを十分に引き出すために、ビーズの特性を知ってください。

図1~3は、それぞれ120V(4:3)型スクリーンサイズのBU202に映像を投写した場合の適正ゲインの範囲を表したものです。ピンクで表した範囲は、映像を見やすいと言われるハーフゲイン内の範囲(5°ゲイン:1.515の約半分:0.758)です。(上記反射特性曲線参照) 図2のように、プロジェクターをワゴンやテーブルなど「床置き」で使用する場合には、視聴範囲は最適な範囲内になります。しかし天吊(図3)の場合には、視聴範囲がピンクの範囲内になるように、プロジェクターの高さを調整する必要があります。図1は平面図ですが、視野角の狭いことにご注意ください。また図4からは、迷光に強いビーズの特長が良くわかります。



- BU202が最適のスクリーンになる環境は、
- ① 完全遮光が出来ない、間仕切りだけのミーティングスペース、リビング兼用のホームシアタールームなど。
  - ② 多目的ホールなど、プロジェクターを床置きで設定している施設。
  - ③ 縦に長い会議室、視聴位置(部屋)が比較的狭いホームシアター。



### 対応製品一覧/オーエスプラスe扱い製品

電動(手動)スクリーン	上部黒マスク部	電動シネスコタイプ	上部黒マスク部
SE(M)P-080HM	1004mm	SEP-100LM	955mm
SE(M)P-090HM	879mm	SEP-110LM	856mm
SE(M)P-100HM	755mm	SEP-120LM	757mm
SE(M)P-110HM	630mm	SEP-130LM	656mm
SE(M)P-120HM	506mm	SEP-140LM	557mm
SE(M)P-130HM	381mm	SEP-150LM	459mm
SE(M)P-140HM	257mm		
SE(M)P-150HM	132mm		

### 対応製品一覧/オーエス扱い製品

手動スクリーン	電動スクリーン	張込スクリーン	三脚スクリーン
SMP(T/B)-080V(L)	SEP(T/B)-080V(L)	PA-100H(V)	PT-080H(V)
		PA-110H	PT-100H(V)
SMP(T/B)-150V(L)	SEP(T/B)-150V(L)	PA-120H(V)	PT-120V
		PA-130H	
SMP(T/B)-080H(W)	SEP(T/B)-080H(W)	PA-140H	
		PA-150H(V)	
SMP(T/B)-170H(W)	SEP(T/B)-170H(W)	FR-100H(V)	掛図スクリーン
		FR-150H(V)	MT-080H(V)
			MT-100H(V)
			MT-120H(V)

※有害光/迷光:窓や照明からの光など、プロジェクター以外の、映像に邪魔な光。スクリーンに当たった映像光の反射による、壁面・家具などからの跳ね返り光を、特に迷光と言います。ウルトラビーズはオーエスの登録商標です。ビーズの大きさ:当社比1/10。ゲインは実測値の平均値です。目安としての数値で絶対値ではありません。扱い製品の詳細につきましては各社のホームページをご覧ください。

## 株式会社オーエスプラスe

■ 本社 〒120-0005 東京都足立区綾瀬3-25-18 オーエス東京ビル

## 株式会社オーエス

国土交通大臣許可番号(般-23)第12111号

■ 本社 〒557-0063 大阪市西成区南津守6-5-53 オーエス大阪ビル  
■ 本部 〒120-0005 東京都足立区綾瀬3-25-18 オーエス東京ビル

■ ホームページ  
[jp.os-worldwide.com](http://jp.os-worldwide.com)

■ メールアドレス  
[info@os-worldwide.com](mailto:info@os-worldwide.com)

キモチを大切に

〈お問い合わせはコンタクトセンターへ〉 受付時間:平日9:00~18:00 ※土日祝祭日を除く

**0120-380-495** Fax **0120-380-496**

※フリーダイヤルに接続できないお客様は、ご面倒ですが次の番号におかけください。TEL 03-3629-5211 FAX 03-3629-5214  
■製品仕様は2011年7月現在のものです。予告無く変更する場合があります。製品の色は、印刷の特性上実際と異なる場合があります。