

## 軽い(60型で約570g)、画質が良い(拡散型)、WXGA対応スクリーン

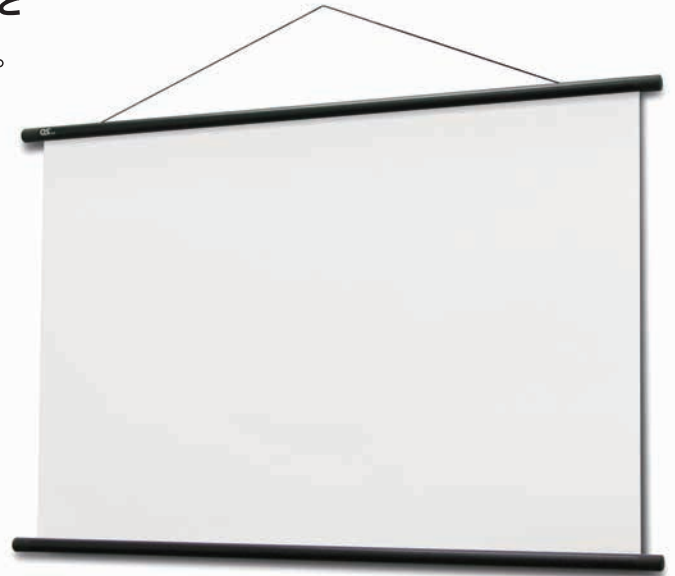
まったく新しいコンセプトから生まれたパペルマット。軽く、画質の良い、平面性の高いスクリーン。この新しい生地の特徴を最も良く反映するスクリーンとして、掛図タイプ(MT)を発売いたします。掛図はモバイル性が高く、モバイルプロジェクターと組み合わせることによって、大きな戦力となります。

(生地の詳細は裏面をご覧ください)

- プロジェクターと一緒に持ち歩く、モバイル用途として。
- 各部署、各教室に一台の常備スクリーンとして。
- イベント用・講習会用として高いコストパフォーマンス。



マジックテープで簡単収納



写真：MT-060W\_WM201



巻取り形状

- PaperMat(パペルマット)を使用した掛図スクリーンは、60型4:3(W1219×H914mm)でわずか570g、マジックテープでバイディングし、簡単に持ち運べる機動性の高いスクリーン。
- アスペクト比(画面横縦比)NTSC/4:3、WXGA(1280×800dpi)対応の16:10もラインアップ。プロジェクターに合わせてお選びいただけます。
- パペルマットは、100% 純粋パルプを基礎にしながら、コーティングやインクにも環境を意識。パペルマット採用の掛図は、上下パイプにも紙を採用、廃棄時にはそのままリサイクル(資源ごみ)として処分することが可能です。

### 新素材「パペルマット」スクリーン掛図タイプの主な仕様

商品型式	MT-060V_WM201	MT-060W_WM201	MT-080V_WM201	MT-080W_WM201
使用生地/生地記号	PaperMat/WM201			
アスペクト比	NTSC (4:3)	WXGA(16:10)	NTSC (4:3)	WXGA(16:10)
イメージサイズ(mm)	W1219×H914	W1292×H808	W1626×H1219	W1723×H1077
質量(kg)	約0.57	約0.58	約0.82	約0.83
吊点数	1点吊			
巻き取り方法	手巻き			
標準付属品	マジックテープ×1、輪ゴム×2、取扱説明書(保証書付)×1			

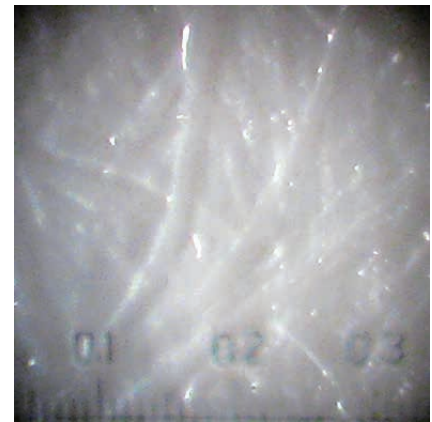
# 軽い、画質が良い、新スクリーン素材誕生

「PapelMat (パペルマット)」は、100%パルプシートを基に、  
素材の安定性、画像の再現性を追及した、  
まったく新しいスクリーン専用の新素材です。

パペルマット  
P A P E L M A T

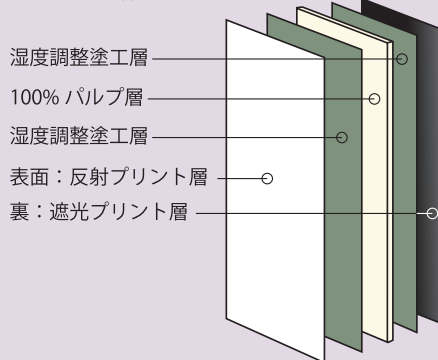
## パペルマットの特長

- 100% パルプを採用：パルプの長い繊維が高い平面性を維持。
- 湿度調整塗工：特殊加工により、使用環境の湿度変化に左右されない安定した生地を実現。
- 原画の忠実な再現：光の当たる表面に白顔料を用い、拡散性※を高め、原画の忠実な再現を可能にした。
- 高いゲインを維持：幕の裏側への光抜けを防止し高いゲインを確保する裏面の黒塗装。
- VOC対策品：製造時の揮発性有機化合物を排除。
- RoHS指令対応品：土壌や地下水を汚染する恐れのある6種の有害物質を排除。



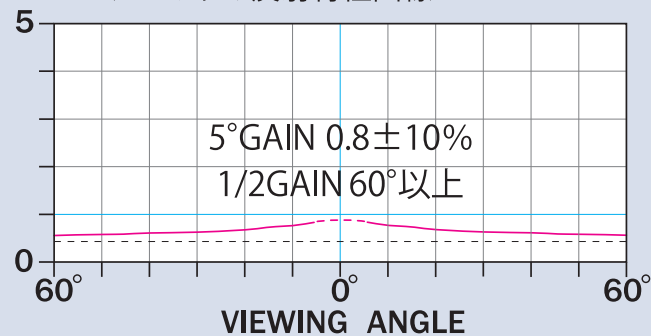
パルプの長い繊維が、高い平面性を確保  
(上:顕微鏡写真)

## パペルマットの生地構造



「パペルマット」は紙の持つ素直な画質再現力、自然素材という点を生かし、環境にこだわった塗装剤・表面処理剤を使用しているため、スクリーンとして安定しているばかりでなく、そのままリサイクル資源として処理できます。

## パペルマットの反射特性曲線



※「パペルマット」は拡散型スクリーン生地です。拡散型なので、部屋のどの方向から映像を見ても、同じ様に再現された映像を見ることが出来ます。

※拡散型：光の当たった表面から、お椀形に全方向に等量の光を反射する性質。

注) ゲイン：スクリーン生地が持つ反射特性を数値で表したものの。酸化マグネシウムの標準白板に光を当てたときの輝度を1とした場合の比率。

キヤメラを動かすには

## 株式会社オーエス

国土交通大臣許可番号(般-26)第12111号

■ 本社 〒557-0063 大阪市西成区南津守6-5-53 オーエス大阪ビル

■ 本部 〒120-0005 東京都足立区綾瀬3-25-18 オーエス東京ビル

〈お問い合わせはコンタクトセンターへ〉 受付時間：平日 9:00～18:00 ※土日祝祭日を除く

☎ 0120-380-495 Fax 0120-380-496

※フリーダイヤルに接続できないお客様は、ご面倒ですが次の番号におかけください。TEL 03-3629-5211 FAX 03-3629-5214

https://www.os-worldwide.com info@os-worldwide.com

■製品仕様は2014年3月現在のものです。予告無く変更する場合があります。製品の色は、印刷の特性上実際と異なる場合があります。