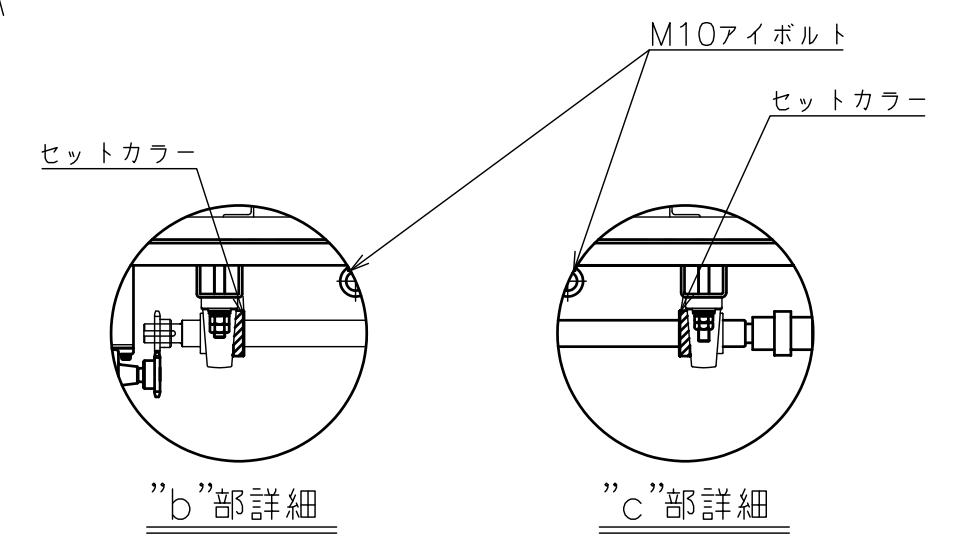
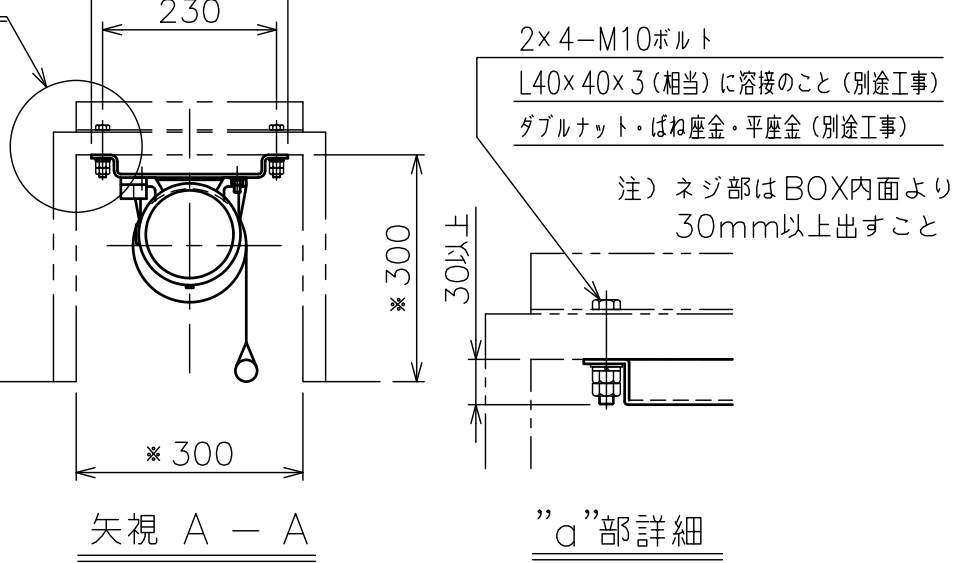


- 別途工事**
1. 一次・二次電気配線配管工事、及び配線材料
  2. スイッチボックス
  3. スクリーンボックス (ユニット取付ボルト含む)
- 注記**
1. \*印寸法は、ボックス (別途) 参考寸法です。  
(ボックスには入線孔が2ヶ所・およびボルト貫通孔が12ヶ所必要です。)
  2. WG208以外はイメージ内に継目が入ります。
  3. セットカラーは取り外さずにご使用ください。



モーター標準仕様	
電源電圧	单相100V 50/60Hz
モーター出力	100W (減速比: 1/80) B付
定格電流値	2.7/2.4A
昇降速度	148/177mm/s

スクリーン生地	ホワイト (WG201・208) 防災品
質量	127.6kg
適用ボックス内寸法	L9000×h300×d300